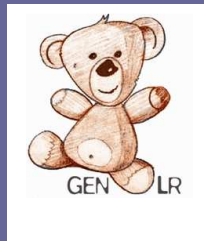


Groupe d'Etudes en Néonatalogie Languedoc-Roussillon

Rapport d'activité Année 2012



RAPPORT D'ACTIVITE DE L'ASSOCIATION GEN LR 2011

Sommaire

LES TROIS POLES D'ACTION DU GEN LR.....	3
I. POLE FORMATION : LES ACTIONS.....	4
1) <i>Journée Actualités Périnatales juin 2012</i>	4
2) <i>Congrès Mort Inattendue du Nourrisson septembre 2012</i>	6
3) <i>Programme Soins de Développement Individualisés</i>	7
4) <i>Soutien administratif aux formations du CROP</i>	8
5) <i>Pôle formation perspectives 2013</i>	10
II. POLE RECHERCHE ET EDITION	10
1) <i>Soutien à la recherche</i>	10
2) <i>Edition en partenariat avec Sauramps Médical</i>	11
3) <i>Pôle Recherche Edition : perspectives 2013</i>	13
III. POLE INFORMATION COMMUNICATION PERINAT FRANCE	14
1) <i>"Extraits*" Bilan d'activité 2012 Information Communication Périnatale</i>	14
2) <i>"Extraits*" Comment fonctionne le site comme outil de dynamique interprofessionnelle?</i>	14
3) <i>"Extraits*" Évolutions en 2012</i>	15
4) <i>"Extraits*": perspectives 2013</i>	16
CONCLUSION BILAN GEN LR	16

RAPPORT D'ACTIVITE DE L'ASSOCIATION GEN LR 2012

Présentation des activités

LES TROIS POLES D'ACTION DU GEN LR

POLE SOUTIEN A LA RECHERCHE ET EDITION

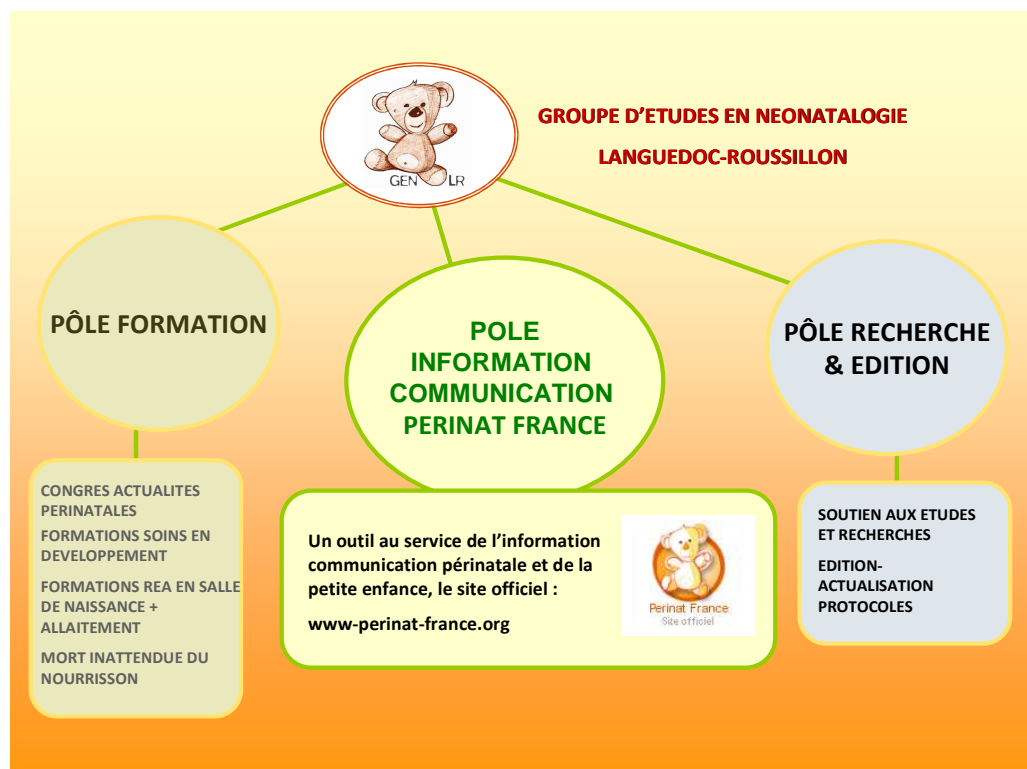
SOUTIEN A LA RECHERCHE
EDITION PROTOCOLES, ETUDES, POSTERS POUR CONGRES

POLE **FORMATION** PROFESSIONNELLE CONTINUE MEDICALE ET PARAMEDICALE

CONGRES ACTUALITES PERINATALES
FORMATIONS SOINS DE DEVELOPPEMENT INDIVIDUALISES
FORMATIONS EN SALLE DE NAISSANCE (CROP)
CONGRES MORT INATTENDUE DU NOURRISSON

POLE INTERREGIONAL **INFORMATION COMMUNICATION** PERINATALE

ACTIONS EN LR ET PACA CORSE MONACO
SITE OFFICIEL DE LA PERINATALITE - NEWSLETTER



I. POLE FORMATION : LES ACTIONS

1) Journée Actualités Périnatales juin 2012

Actualités Périnatales

VEND. 08 JUIN 2012
8h00 - 17h00
Mas de Saporta
34 - LATTES

MATIN
Actualités périnatales en région LR
Décisions et pratiques autour de l'extrême prématurité
A. JACQUOT, A. LEMAITRE, B. MARIETTE (Etude EPPAGE 2, Montpellier-Nîmes)
Les malpositions du pied du petit enfant - **D. LOUAHEM M SABAH** (Montpellier)
Analgésie lors de l'intubation en salle de naissance - **J. BALEINE, C. MILESI** (Montpellier)
Devenir après demande d'évaluation ou signalement d'enfant en danger
A. ALAUZUN, F. REGUIER (Montpellier)

Évaluation comportementale des premiers mois
Évaluation des interactions précoces du nouveau-né et du nourrisson par l'échelle de Maspé-Campbell - **J. ROY** (Nîmes)
Concept de retrait relationnel et évaluation par l'échelle ADBB (Alarme Détresse Bébé)
A. GUEBENEY (Paris)

APRÈS-MIDI
De l'hôpital au retour au domicile
L'annonce du handicap - **P. SARDA, C. LABORDE** (Montpellier)
Le sommeil du prématuré
G. THIRIEZ (Besançon)
Vaccinations des nouveau-nés et de leurs parents - **P. CALLAMAND** (Béziers)
Alimentation et grossesse, le risque des extrêmes - **A. CHARPIN** (Région LR)

GEN LR
Pr Gilles CAMBONIE - Pédiatre Néonatal et Néonatalogue
CHRU Armand de Villeneuve
34200 MONTPELLIER - Cedex 2
Tél. 06 73 74 90 26 - Fax 06 47 33 62 38
Mail: gen-lr@chu-montpellier.fr
Association loi 1901 - 400979
N° SIRET 432 956 001 00023 - NAF 8504B
N° d'enregistrement prestataire de formation : 91 34 06282 34
Bulletin d'inscription téléchargeable sur www.perinat-france.org

Le vendredi 8 juin 2012 (Mas de Saporta à Lattes - Montpellier), la 25^{ème} édition des Actualités Périnatales a réuni 230 professionnels de la périnatalité (pédiatres, puéricultrices, sage-femmes, infirmières, obstétriciens, intervenants, partenaires...). Le recueil des actes de la journée qui a été distribué le jour même à chaque participant est disponible sur le site www-perinat-france.org.

Responsable de formation : Pr Gilles Cambonie

Objectifs de formation :

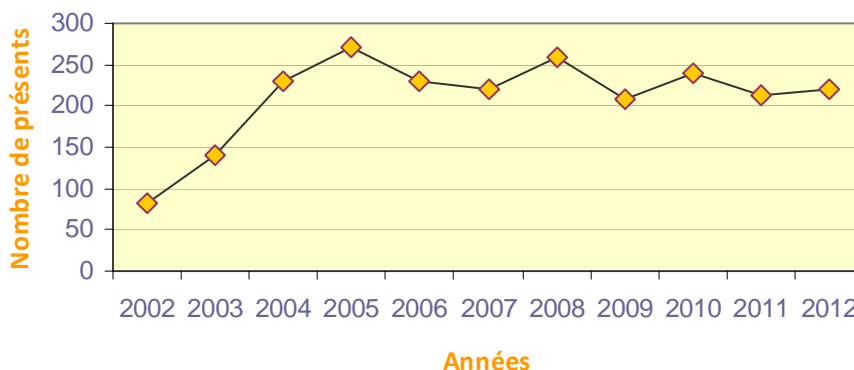
- Améliorer le niveau de connaissance des professionnels de santé dans le domaine de la périnatalité.
- Créer les liens entre professionnels et les établissements d'une véritable "communauté périnatale".

ACTUALITES PERINATALES EVOLUTION DE LA PARTICIPATION 2002-2012

Année	2002	2003	2004	2005	2006	2007	2008	2009	2010	2011	2012
Nombre total de présents	83	140	230	270	230	220	260	209	239	213	220

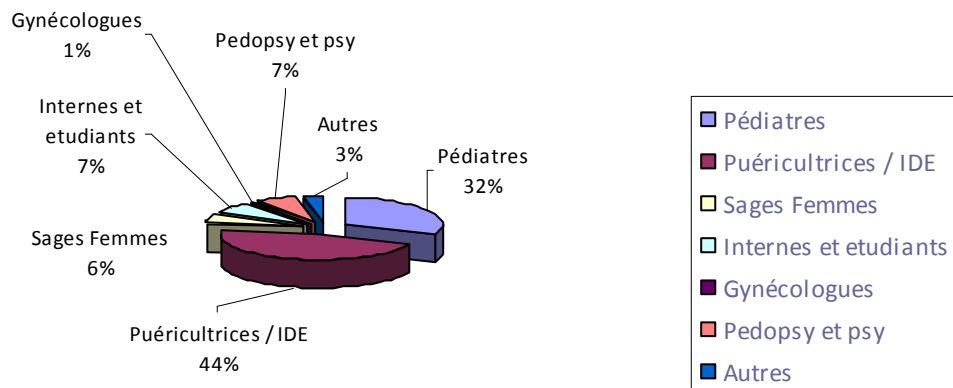
* Nombre de présents à distinguer du nombre de participants. Le nombre de présents comprend les intervenants, les partenaires en plus des participants.

EVOLUTION DE LA PARTICIPATION ACTUALITES PERINATALES 2002-2012



* le nombre de participants tient compte des personnes inscrites à la journée sans compter les intervenants et les partenaires.

Répartition professionnelles participants AP 2012

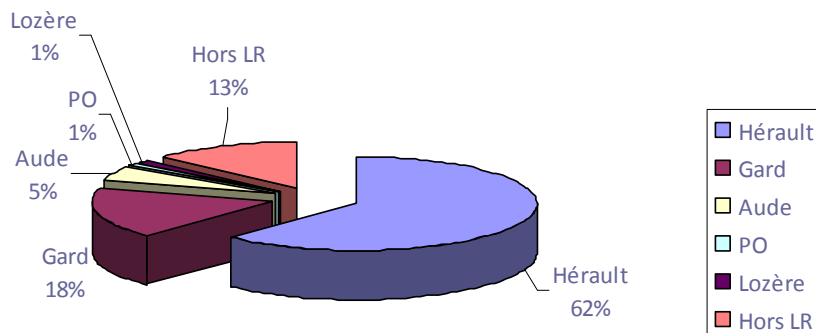


Commentaires : A noter

- Une augmentation notable de la participation des pédiatres sur la journée de 2012
- Le maintien proportionnel du nombre de puéricultrices et infirmières.
- Une nette diminution de la fréquentation des sages femmes.
- La création d'une nouvelle catégorie statistique qui devient chaque année plus représentative : celle des pédopsychiatres et des psychologues cliniciens.

	2008	2009	2010	2011	2012					
Pédiatres	68	31%	40	24%	69	29%	34	21%	57	32%
Puéricultrices / IDE	85	39%	69	42%	89	37%	77	47%	81	45%
Sages Femmes	33	15%	34	21%	22	9%	27	16%	11	6%
Internes - étudiants	12	6%	8	5%	35	15%	13	8%	12	7%
Gynécologues	5	2%	5	3%	4	2%	3	2%	1	1%
Pedopsy et psy									12	7%
Autres	14	6%	8	5%	20	8%	10	6%	6	3%
TOTAUX	217	100%	164	100%	239	100%	164	100%	180	100%

Répartition géographique AP 2012



Commentaires : A noter

- Le maintien de la représentation majoritaire du département de l'Hérault
- Une augmentation de la représentation du département du Gard.
- Une diminution de la représentation du département des Pyrénées Orientales.
- Le maintien de la participation des départements hors Languedoc Roussillon (Vaucluse, PACA, Auvergne).

2) Congrès Mort Inattendue du Nourrisson septembre 2012



Le vendredi 28 septembre 2012 (Palais des Congrès de la Grande Motte), la 3^{ème} édition du Congrès Mort Inattendue du Nourrisson a réuni 240 professionnels de la périnatalité (pédiatres, puéricultrices, sage-femmes, infirmières, obstétriciens, intervenants, partenaires...).

Le recueil des actes de la journée a été distribué le jour-même à chaque participant. Il est disponible sur le site www-perinat-france.org.

Responsables de formation : Dr Inge Harrewijn, Dr O. Pidoux et Pr G. Cambonie

Objectifs de formation :

- Faire le point sur les dernières recherches et études concernant la Mort inattendue du nourrisson en vue de l'amélioration de sa prise en charge.
- Perfectionner le niveau de connaissance des professionnels sur ce thème
- Créer les liens entre professionnels et les établissements d'une véritable communauté périnatale pour harmoniser les pratiques de prévention et de prise en charge.

Répartition par profession des participants

MIN 2012 - Professions		
Puéricultrices / IDE	108	45%
Pédiatres	88	37%
Sages Femmes	15	6%
Crèche	6	3%
Anapat leg et anest	8	3%
Internes et étudiants	6	3%
Autres	9	4%
TOTAUX	240	100%

Répartition géographique des participants

MIN 2012 - Départements		
Hérault	119	50%
Autres départements	66	28%
Gard	32	13%
Aude	13	5%
Pyrénées Orientales	7	3%
Autres	3	1%
TOTAUX	240	100%

3) Programme Soins de Développement Individualisés

Action menée en partenariat avec le CHRU de Montpellier

Objectifs de formation : Mettre en place un programme de formation à destination des professionnels de santé qui prennent en charge des nouveaux-nés afin qu'ils soient sensibilisés à la technique des Soins de Développement (standard de soins qui améliorent le pronostic des nouveau-nés prématurés et la qualité de la relation parents-enfants).

Responsable de Formation : Mme Stella CHILLAULT, Cadre de formation, IFE de Montpellier.
Intervenantes certifiées NIDCAP® : Mme Laurence Chandebois, Puéricultrice, Mme Cathy Bouschbacher, Puéricultrice.

Lundi 15 octobre 2012
GRAND AMPHITHÉÂTRE,
CHRU LAPEYRONIE,
371 AV DU DOYEN GIRAUD,
MONTPELLIER

Recueil des attentes des participants et introduction de la journée
S. Chillault, Cadre de santé

Pourquoi les médecins s'intéressent-ils aux Soins de développement en néonatalogie ?
R. Mesnags, Pédiatre

Installations de l'enfant : position d'éveil, tétée, portage
B. Pinol, Kinésithérapeute

Les soins de développement : environnement de l'enfant
S. Chillault, Cadre de santé

Les soins de développement : installation et soins
C. Bouschbacher, L. Chandebois, Puéricultrices certifiées NIDCAP®

Mardi 16 octobre 2012
BÂTIMENT ARCOS UPM FACULTÉ DE MÉDECINE, OCCITANIE

Visite des unités de néonatalogie. Observation et mise en pratique
Ecologie d'une unité néonatale
S. Chillault, Cadre de santé

Alimentation allaitement du nouveau-né prématuré
F. Michel, Consultante en lactation

Psychomotricité en néonatalogie
N. Boutay, Psychomotricienne

Implication des parents dans les soins : témoignage de parents. Discussion.
A. Lemaitre, Psychologue clinicienne

Conclusion
S. Chillault, Cadre de santé

Soins de Développement Individualisés

Journées de formation
Lundi 15 & mardi 16
Octobre 2012

CHRU LAPEYRONIE ET A. DE VILLENEUVE, MONTPELLIER

Public concerné
Tous professionnels de santé intervenant auprès d'enfants prématurés et de nouveau-nés (pédiatres, médecins, sage-femmes, puéricultrices, infirmières, cadres de santé, auxiliaires de puériculture, kinésithérapeutes, psychologues, psychomotriciens, manipulateurs radio...), formation adaptée pour les équipes pluridisciplinaires d'un même établissement.

INSCRIPTIONS
Secrétariat GEN LR
Tél. : 06 73 74 90 26

Service Pédiatrie
Néonatale et Réanimations
CHRU Arnaud de Villeneuve
34295 MONTPELLIER CEDEX 5
gen-lr@chu-montpellier.fr

Renseignements pédagogiques
Mme Stella CHILLAULT : 04 67 33 88 66
s-chillault@chu-montpellier.fr

GEN LR - Association Loi 1901 - 4/05/75
N° SIRET 432 956 001 00023 - NAF code APE 8559A - N° d'enregistrement prestataire de formation : 91 34 06282 34

Bulletin inscription téléchargeable sur le site www.perinat-france.org

Création graphique : Pascale Lassague

Bilan Soins en Développement 2012

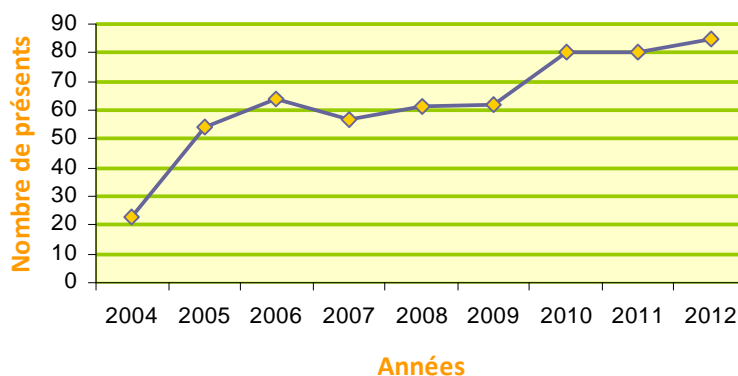
Maintien du programme de Formation sur site, initié en 2007 (2012 : 2 journées de formations au CH de Vichy et 4 au CH de Béziers, 5 journées au CH de Bordeaux, 1 journée à Gap).

Prises en charge des formations des puéricultrices du service

Organisation d'Ateliers régionaux SOINS EN DEVELOPPEMENT

- Journées de formation 2012
- Atelier du 5 et 6 avril 2012 : 39 participants.
- Atelier du 15 et 16 octobre 2012 : 41 participants.

EVOLUTION FREQUENTATION ATELIERS SOINS EN DEVELOPPEMENT INDIVIDUALISES 2004-2012



4) Soutien administratif aux formations du CROP

Réanimation en salle de naissance

Objectifs de formation :

Perfectionner le niveau de connaissance des professionnels de santé dans le domaine de la périnatalité

Recenser les moyens disponibles dans les établissements de naissance pour faire face aux urgences de la salle de naissance

Etablir et transmettre des algorithmes d'intervention adaptés à l'état de santé du nouveau-né.

Responsables de formation : Dr Malhia BADR, Pédiatre praticien hospitalier service Pédiatrie Néonatale et Réanimations CHRU Arnaud de Villeneuve, Mme Géraldine DOMAS, Mme Danièle Bouscary-Moure, puéricultrices service Pédiatrie Néonatale et Réanimations CHRU Arnaud de Villeneuve.

FORMATIONS CROP 2012		
ETABLISSEMENTS	Nbre de jour de formation	VILLES
CENTRE HOSPITALIER DE NARBONNE	1	NARBONNE
CENTRE HOSPITALIER D'ALES	1	ALES
CENTRE HOSPITALIER DU BASSIN DE THAU	2	SETE CEDEX
POLYCLINIQUE SAINT LOUIS	1	GANGES
CENTRE HOSPITALIER DE MENDE	1	MENDE
CLINIQUE KENNEDY	1	NIMES
CLINIQUE CHAMPEAU	1	BEZIERS CEDEX
TOTAL	8	

MODULES PROPOSES DANS LE CADRE DES FORMATIONS DE REANIMATION DU NOUVEAU NE EN SALLE DE NAISSANCE

MODULE n°1 : REANIMATION CARDIO-RESPIRATOIRE EN SALLE DE NAISSANCE

Durée : 3 heures

MODULE n°2 : DETRESSE RESPIRATOIRE DU NOUVEAU-NE PROCHE DU TERME

Durée : 3 heures

MODULE n°3 : ABORD VEINEUX PERIPHERIQUE OU CENTRAL (VOIE VEINEUSE PERIPHERIQUE ET CATHETER VEINEUX OMBILICAL)

Durée : 1 heure

MODULE n°4 : PREVENTION ET TRAITEMENT DE L'HYPOTHERMIE

Durée 1 heure.

MODULE n°5 : PREVENTION ET TRAITEMENT DE L'HYPOGLYCEMIE

Durée : 1 heure

MODULE n°6 : CONDITIONNEMENT SPECIFIQUE DU GRAND PREMATURE EN NIVEAU I OU II APRES ACCOUCHEMENT INOPINE

Durée : ½ heure

MODULE n°7 : PATHOLOGIES NEONATALES EN SALLE DE NAISSANCE

Durée : 3 heures

MODULE n°8 : PREVENTION DES ALTERATIONS NEURODEVELOPPEMENTALES LIEES A LA PRISE EN CHARGE DU PREMATURE

Durée : 2 heures

MODULE n°9 : ORGANISER ET ACCUEILLIR LE TRANSFERT D'ENFANT EN RAPPROCHEMENT FAMILIAL

Durée : 1 heure

Réanimation du nouveau-né

Interventions dans la formation au Centre de Simulation Médicale de Marseille : 9 journées de formation en 2012 contre 6 en 2011.

Formation COLRU

Intervention du Dr M. BADR membre du GEN LR aux 10 journées de formation organisées par le COLRU en 2012.

Formation allaitement

Deux journées de formation à l'allaitement du prématuré : Coordinatrice de formation Marie Beatrix Debru.

8 novembre et 22 novembre 2012 : 40 stagiaires de différents établissements de la région LR.



**JOURNEES DE FORMATION
ALLAITEMENT DU NOUVEAU-NE PREMATURE
8 novembre 2012 et 22 novembre 2012**
Institut de Formation et des Ecoles - Montpellier

Objectif : promouvoir l'allaitement pour les enfants nés prématurément et harmoniser les pratiques au sein de la région Languedoc Roussillon
Public concerné : Pédiatres, gynécologues, cadres sage-femme, cadres puéricultrice, sages-femmes, puéricultrices, auxiliaires...
Lieu : Institut de Formation et des Ecoles (IFE) Montpellier - 1146-1148, av. du père Soulas - Montpellier
Horaires : 8h30 accueil - 17h30 clôture

Les deux journées ne sont pas indépendantes et font partie d'une seule et même formation.

Jeudi 8 novembre 2012

- 08h30-09h00 : Introduction. Présentation des deux journées** (Pr Gilles Cambonie, pédiatre)
09h30-10h00 : Bilan de l'existant : Enquête régionale en région LR faite par Mme Danièle Bouscary (Dr Maliha Badr, pédiatre et Mme Marie Béatrix Debru, puéricultrice)
10h00-10h30 : Commentaires et questions libres
10h30-11h00 : Pause
11h00-12h00 : Physiologie de la succion déglutition du prématuré (Dr Evelyne Mazurier, pédiatre)
12h00-12h30 : Comment observer une tétée (Mélanie VERDEIL, orthophoniste)
12h30-14h00 : Pause repas
14h00-14h45 : Optimiser la lactation en cas d'accouchement prématuré et les conseils en lactation (Mme Pauline Théron et Mme Michèle Petry, sages-femmes)
14h45-15h30 : De la physiologie à la résolution de problèmes (Mme Alexandra GALABRU, puéricultrice)
15h30-16h15 : Pause avec démonstration des différents tire-laits
16h15-17h30 : Lait de mère et médicaments, place du centre de pharmacovigilance et bases de données accessibles (Mme Thompson Marie Andrée, pharmacienne)
17h30-18h00 : Clôture de la journée

Jeudi 22 novembre 2012

- 08h30-08h45 : Présentation de la journée et retours sur la journée précédente** (Pr Gilles Cambonie)
08h45-09h45 : Conservation du lait dans le cadre des différents dons : don personnalisé, don généreux, don de lait cru (Mme Maryse Cerviotti, auxiliaire de puériculture)
09h45-10h30 : Dispositifs d'accompagnement de la mise au sein (DAL, tasse, seringue...) (Dr Maliha Badr)
10h30-11h00 : Pause
11h00-12h30 : Besoins nutritionnels, lait de mère et laits artificiels (Dr Aurélien Jacquot, pédiatre)
12h30-14h00 : Pause repas
14h00-15h00 : Rythmes physiologiques et introduction de l'alimentation orale chez le prématuré (Mme Laurence Chandebois et Mme Cathy Bouschbacher, puéricultrices)
15h00-15h30 : Mise en forme du corps pour la tétée (Mme Nicole Boulay, psychomotricienne)
15h30-16h30 : Le chemin vers l'allaitement avec l'exemple d'un centre de niveau III certifié NIDCAP® (Mme Isabelle Petit, puéricultrice)
16h30-17h00 : Commentaires et questions libres
17h30-18h00 : Clôture de la journée

Cellule d'Orientation Pédiatrique - GEN LR Association loi 1901 6/05/75 n° enregistrement prestataire de formation : 91340628234 - 06 73 74 90 26 - gen-lr@chu-montpellier.fr
Service Pédiatrie Néonatale et Réanimations CHRU Arnaud de Villeneuve - 34295 Montpellier Cedex 5. Bulletin d'inscription téléchargeable sur perinat-france.org

5) *Pôle formation perspectives 2013*

- Actualités Périnatales : organisation de la journée annuelle prévue le 7 juin 2013 au Mas de Saporta.
- Soins de Développement Individualisés : poursuite de la sensibilisation aux soins de développement. Ateliers régionaux les 8 et 9 avril 2013 et octobre 2013.
- Formations en salle de naissance (CROP) : poursuite du programme de formation sur site. Interventions dans la formation de Réanimation du nouveau-né au Centre de Simulation Médicale de Marseille. Journées de formation sur Allaitement du prématuré.

II. POLE RECHERCHE ET EDITION

1) *Soutien à la recherche*

Défraiements congrès et formations

Prise en charge adhésion SRLF A. Jacquot

Prise en charge partie de l'hébergement formation DU Epidémiologie Clinique en Pédiatrie, C. Combes.

Prise en charge A. Jacquot Congress of the European Academy of Paediatric Societies du 5 au 9 octobre 2012, Istanbul.

Prise en charge A. Lemaître Journées Francophones de Recherche en Néonatalogie 15 et 16 décembre 2012

Prise en charge A. Layoun Journées Francophones de Recherche en Néonatalogie 15 et 16 décembre 2012

Soutien logistique jury de thèse

- Défraiement déplacements jury de doctorat de l'université du Dr Aline Rideau Batista-Novais "Dysfonction glutamatergique et GABAergique dans l'hippocampe après un stress immuno-inflammatoire prénatal chez le rat"

Publication de posters en vue de leur présentation en congrès

- Baleine J, Milési C, Mesnage R, Picaud JC, Cambonie G. Intranasal midazolam for sedation to intubate newborns in the delivery room. Pediatric Academic Societies' 2012 Annual Meeting. Boston, April 28-May 1/2012

- Boubal M, Rideau Batista Novais A, Picaud JC, barbanel G, Cambonie G. Deficit in hippocampal NMDA receptor subunit NR1 in adulthood after experimental chorioamnionitis. Pediatric Academic Societies' 2012 Annual Meeting. Boston, April 28-May 1/2012

Traduction d'articles

- Milési C, Matecki S, Jaber S, Mura T, Jacquot A, Pidoux O, Chautemps N, Rideau A, Combes C, Picaud JC, Cambonie G. 6 cm H₂O nasal continuous positive airway pressure versus conventional oxygen in severe viral bronchiolitis: a randomized trial. Pediatric Pulmonol 2012

- Mazars N, Milési C, Carbajal R, Mesnage R, Combes C, Rideau Batista Novais A, Cambonie G. Implementation of a neonatal pain management module in the computerized physician order entry system. Annals of Intensive Care 2012

- Rideau A, Guiramand J, Cohen Solal C, Crouzin N, de Jesus Ferreira MC, Vignes M, Barbanel G, and Cambonie G. N-acetylcysteine prevents pyramidal cell disarray and reelin-immunoreactive neurons deficiency in CA3 after prenatal immune challenge in rats. Pediatric Research 2012

- Vidal M, Ferragu F, Durand S, Baleine JF, Rideau Batista-Novais A, Cambonie G. Perfusion index and its dynamic changes in preterm neonates with patent ductus arteriosus. Acta Paediatr, 2012

- Milési C, Baleine J, Matecki S, Durand S, Combes C, Rideau Batista Novais A, Cambonie G. Is treatment with a high flow nasal cannula effective in acute viral bronchiolitis? A physiologic study. Intensive Care Med, 2012

Soutien d'Etudes : Finalisation de l'Etude OLIMPE (Observation Liens Mère PrématurE)-Epipage2

Objectifs de l'étude :

- Analyser l'impact de troubles des interactions précoces mère-enfant prématuré sur le devenir de l'enfant à 2 et 5 ans (dimensions cognitives, comportementales et émotionnelles)
- Rechercher l'existence de facteurs de risque périnataux et psychosociaux, liés à la mère ou à l'enfant et associé à des troubles des interactions précoces.
- Évaluer l'impact des pratiques de soins sur les interactions précoces mère enfant.

Au 31 décembre 2011, **25 observations** Massie Campbell avaient été faites en binôme. La seconde partie de l'étude visant à appliquer une double observation Massie Campbell et ADBB sur l'examen à 6 mois s'est déroulée courant 2012. **14 observations** avec double cotation ont été effectuées entre janvier et juillet 2012.

2) Edition en partenariat avec Sauramps Médical

Réactualisation du Guide pratique des soins au nouveau-né en maternité

L'édition 2008 du Guide pratique des soins au nouveau-né en maternité est épuisée. 950 exemplaires ont été vendus en 3 ans. Sur l'initiative du Dr Ariane Cavalier et du Pr Jean Charles Picaud - tous deux porteurs du projet - et des pédiatres du GEN LR, une réactualisation du guide pour sa prochaine réédition (2012) est initiée.

Un calendrier de réunions - chacune attribuée à un ou plusieurs référentiels - a été mis en place pour l'année 2012.

Les droits d'auteur versés permettront de financer les frais déplacements et de repas occasionnés par les réunions de réactualisation.

Ces référentiels ne sont ni des cours ni des recommandations absolues mais des aides à la décision dans les situations difficiles auxquelles sont confrontés les professionnels de la périnatalité. Ces référentiels n'ont donc pas pour objectif d'être exhaustifs mais d'harmoniser les pratiques, sur la base des connaissances actuelles. Ils sont le fruit de la réflexion de professionnels pour mettre en œuvre les différentes recommandations afin d'atteindre les objectifs fixés par le groupe : pragmatisme et sécurité.

En 2012 dix réunions ont eu lieu réunissant les porteurs du projet, les pédiatres du GEN LR et des interlocuteurs privilégiés spécialisés dans les thèmes abordés dans chaque protocole de maternité.

03 JANVIER 2012

Guide de lavage et friction des mains CLIN Sète Béziers Narbonne Agnès Vincent

Lavage simple des mains CLIN Sète Béziers Narbonne Agnès Vincent

Friction hygiénique des mains CLIN Sète Béziers Narbonne Agnès Vincent

Lavage hygiénique des mains CLIN Sète Béziers Narbonne Agnès Vincent

Friction chirurgicale des mains CLIN Sète Béziers Narbonne Agnès Vincent

Lavage chirurgical des mains CLIN Sète Béziers Narbonne Agnès Vincent

Précautions d'asepsie pour un abord vasculaire périphérique CLIN Sète Béziers Narbonne Agnès Vincent

Réanimation du grand prématuré en salle de naissance (hors établissement de type III) Jean-Bernard Mariette JL Chabernaude

Prise en charge périnatale du nouveau-né de faible poids à la naissance pour l'âge gestationnel (Retard de Croissance Intra-Utérin, RCIU) Massimo Di Maio JC Picaud

Hypoglycémie chez le nouveau-né à terme alimenté par voie orale Murielle Hellsten-Caron Evelyne Mazurier Delphine Mitanchez

31 JANVIER 2012

Prévention de l'hypothermie Bénédicte Veit Sauca

Maturation fœtale par corticothérapie anténatale Séverine Chalies Gilles Cambonie

Détresse respiratoire du nouveau-né Fernando Benito Castro Felicie Ferragu Pierre Khun Pierre Henri Jarreau

Hypocalcémie néonatale Pierre Thévenot JC Picaud

Hypercalcémie Nourredine Hedj Pierre Thévenot Serge Ilunga JC Picaud

Réanimation du grand prématuré en salle de naissance (hors établissement de type III) Jean-Bernard Mariette JL Chabernaud

Prise en charge périnatale du nouveau-né de faible poids à la naissance pour l'âge gestationnel (Retard de Croissance Intra-Utérin, RCIU) Massimo Di Maio JC Picaud

Hypoglycémie chez le nouveau-né à terme alimenté par voie orale Murielle Hellsten-Caron Evelyne Mazurier Delphine Mitanchez

6 MARS 2012

Réanimation du nouveau-né en salle de naissance Maliha Badr Christophe Milesi Guy Putet

Prévention de l'infection materno-fœtale précoce à Streptocoque B en maternité chez le nouveau-né d'âge gestationnel ≥ 35 SA: antibioprophylaxie maternelle Ariane Cavalier Evelyne Mazurier Joelle Dendale

Infection bactérienne néonatale précoce (< 72 heures de vie) chez le nouveau-né d'âge gestationnel ≥ 35 SA Pierre Callamand

Alimentation des nouveau-nés de faible poids à la naissance (≥ 1800 g) hospitalisés en établissement de type IIa Jean-Charles Picaud Delphine Mitanchez

Nouveau-né de mère diabétique Myriam Vauthier Evelyne Mazurier Delphine Mitanchez

Nouveau-né de mère présentant une infection génitale à papillomavirus humain Bernard Cavalier

27 MARS 2012

Occlusion néonatale (Vomissement et syndrome occlusif) Sébastien Fournier-Favre Remi Dubois

Enfant à risque allergique en maternité Sébastien Fournier-Favre JC Picaud

Hémorragie digestive haute Sébastien Fournier-Favre O Claris

Rectorragie Sébastien Fournier-Favre O Claris

Hépatite B Sébastien Fournier-Favre C Trepo

Hépatite C Sébastien Fournier-Favre

Prévention de l'infection materno-fœtale précoce en maternité : prévention et prise en charge du nouveau-né d'âge gestationnel ≥ 35 SA Joelle Dendale Ariane Cavalier Evelyne Mazurier

Oxygénothérapie (premières heures de vie) Christophe Milesi Laurent Storme Umberto Simeoni

15 MAI 2012

Troubles hémodynamiques et état de choc Gilles Cambonie Véronique Gournay

Allaitement maternel et médicaments Sophie Tourtet Marie-Andrée Thompson Virginie Rigourd

Ictère néonatal Ariane Cavalier Jean-Charles Picaud Evelyne Mazurier Jean-Michel Hascoet

Syndrome de sevrage aux opiacés Evelyne Mazurier Corinne Chanal Claude Lejeune

Troubles causés par l'alcoolisation fœtale Evelyne Mazurier Corinne Chanal Claude Lejeune

Prévention de l'infection materno-fœtale précoce en maternité : prévention et prise en charge du nouveau-né d'âge gestationnel ≥ 35 SA Joelle Dendale Ariane Cavalier Evelyne Mazurier

19 JUIN 2012

Accueil du nouveau-né normal à terme dans les deux premières heures en salle de naissance Myriam Vauthier Evelyne Mazurier

Peau à peau Aurélien Jacquot Anne-Flore Brunet Stéphane Hays

Erreurs innées du métabolisme à révélation néonatale Aurélien Jacquot Aline Cano

Indication des compléments en maternité Evelyne Mazurier Gisèle Gremmfeggr

Thrombopénie néonatale Séverine Chalies Pierre Thévenot Cécile Kaplan

Hypercalcémie Nourredine Hedj Pierre Thévenot Serge Ilunga JC Picaud

03 JUILLET 2012

Polyglobulie David Gury Maliha Badr
Asphyxie périnatale Maliha Badr Thierry Debillon Elie Saliba
Evaluation du bien être fœtal Maliha Badr Gilles Burlet Cyril Huissoud
Analgésie chez le nouveau-né en maternité Christophe Milesi Ricardo Carbajal
Nouveau-né de mère épileptique Marie-France Durand M A Thompson Arielle Crespel

11 SEPTEMBRE 2012

Nouveau-né de mère ayant un trouble thyroïdien Aude Mariani Patrice Legasal matin
Anomalies du développement des organes génitaux externes
de découverte périnatale Patrice Legasal Claire Jeandel Aude Mariani Nicolas Kalfa matin
Urgences dermatologiques en maternité Emeric Goudard Didier Bessis Emmanuel Mahé
Intubation trachéale Renaud Mesnage
Exsufflation pleurale Renaud Mesnage
Cathétérisme veineux ombilical Renaud Mesnage

9 OCTOBRE 2012

Dysplasie-luxation congénitale de hanche du nouveau-né Paul Pujol Djamel Louahem matin
Prise en charge malposition des pieds Djamel Louahem matin
Anémie néonatale précoce chez le nouveau-né à terme Kamal Boukhari Clampage retardé du cordon Aurélien Jacquot
Hypotonie axiale Kamal Boukhari Odile Plan Agathe Roubertie
Convulsions néonatales Pierre Thévenot Gilles Cambonie Agathe Roubertie Thrombopénie néonatale Séverine Chalies Pierre Thévenot Cécile Kaplan

20 NOVEMBRE 2012

Petites pathologies de l'ombilic Murielle Hellsten-Caron Marie-Pierre Guibal matin
Naissance inopinée à domicile Jean Richard JL Chabernaud matin
Herpès Nourredinne Hedjem Jean_Marc Labaune Daniel Floret ?
Optimisation de la relation avec le nouveau-né Bénédicte Veit Sauca Anne Claude Menguy Marjorie Bienfait
Apnées et bradycardies du prématuré Rami Nader Inge Harrewijn Jean-Michel Hascoet
Matériel nécessaire à la réanimation du nouveau-né en salle de naissance Rami Nader

18 DECEMBRE 2012

Anomalies du rythme cardiaque chez le nouveau-né) Anomalies du rythme cardiaque fœtal et troubles du rythme cardiaque
Ryad Salloum Bettina Borm Sophie Guillaumont matin
Cardiopathies congénitales Isabelle Souksi Jean-Michel Rauzier Ryad Salloum Bettina Borm Sophie Guillaumont matin
Administration de vitamine K au nouveau-né Matthieu Lafont JC Picaud
Ventilation manuelle au masque et ballon Ryad Salloum
Néopuff : fiche technique Ryad Salloum
Aide respiratoire par pression positive Ryad Salloum

3) *Pôle Recherche Edition : perspectives 2013*

- Poursuite des différents programmes de soutien à la recherche sur l'année 2013.
- Finalisation et diffusion de l'ouvrage **Guide pratique des soins au nouveau-né en maternité dans sa version réactualisée.**

III. POLE INFORMATION COMMUNICATION PERINAT FRANCE

1) "Extraits*" Bilan d'activité 2012 Information Communication Périnatale

*Le "BILAN 2012 INFORMATION COMMUNICATION SANTE PUBLIQUE PERINATALE ET DE LA PETITE ENFANCE" élaboré par Mme Catherine Cecchi, Responsable du pôle d'Information Communication Périnatale et de la petite enfance PERINAT FRANCE, détaille les actions réalisées ainsi que leur évaluation sur l'année 2012.



Le site officiel perinat-france.org, libre d'accès, mis en ligne en 2002, est un site vivant, actualisé en permanence, comportant deux entrées "professionnels" et "grand public". Il est le cœur de l'action Information Communication Périnatale.

Il permet en inter-actif avec les professionnels de collecter, organiser, diffuser une information harmonisée, validée, sourcée et référente en santé publique périnatale en direction des professionnels mais aussi des usagers et des institutions. Cette transversalité qui implique professionnels et familles, constitue

une des originalités de cette action.

C'est un site vivant, en permanence alimenté par de nouvelles rubriques. Pour l'année 2012, le site a reçu **856 559 visites**.

Année	2004	2006	2007/2008	2010	2011	2012
(Source : XITI - 2011)						
Total visiteurs cumulés	120 000	230 000	Refonte site	537 259	717 116	856 559

856 559 visites en 2012 soit une augmentation du nombre de visites de 20,6% par rapport à l'objectif fixé pour l'année 2012 (710 000).

Il est à noter qu'un internaute lit en moyenne entre 1 et 5 pages et plus, par visite.

Le nombre de pages vues est de 1 718 523 en 2012 soit une augmentation de 14,5% par rapport à l'objectif fixé pour l'année 2012 (1 500 000).

Il regroupe près de 3500 professionnels de santé inscrits pour accéder aux informations professionnelles.

2) "Extraits*" Comment fonctionne le site comme outil de dynamique interprofessionnelle?

- Il se nourrit et s'enrichit du travail des professionnels mais aussi de la demande des usagers.
- Il constitue un lien entre les familles et les acteurs de santé et permet aux parents de mieux vivre ensemble la grossesse, la naissance, l'arrivée de l'enfant, le suivi du nourrisson et de l'enfant, la parent
- Il diffuse les alertes sanitaires.
- Il apporte des informations sur les organismes-ressources en santé périnatale et de la petite enfance (PMI, hôpitaux, maternités, services de pédiatrie et de néonatalogie, CAF, centres de dépistage, centres d'aide au sevrage tabagique, CAMSP, associations...) correspondant aux besoins des usagers mais aussi des professionnels (ADLF, Site SFN...).
- Il répond aux besoins de formation des professionnels (annonces de colloques et de formation, DU, DIU, mise en ligne des actes des congrès, vidéos ...)
- Il constitue un relais de communication pour :
les institutions : INPES, Ministère de la Santé et des affaires sociales, SOS préma...

- les enquêtes nationales professionnelles : enquêtes EPIPAGE, ELFE, NUTRINET...
- Il archive les documents officiels : Enquêtes périnatales, Plans périnatales...

3) "Extraits*" Évolutions en 2012

Il a rempli les objectifs, à savoir :

- Contribuer au niveau national à la promotion de la santé publique dans les domaines de la périnatalité et de la santé de l'enfant, en informant notamment sur la prévention des risques avant et pendant la grossesse, la naissance, la prématurité, la petite enfance et l'enfance ;
- Assurer au niveau national la veille documentaire.
- Devenir un des sites référent assurant le relais des alertes sanitaires officielles (ANSM, INVS, BEH, INPES, HAS...), tant en direction des professionnels de santé que du public spécifique concerné.
- Relayer les informations professionnelles des sociétés savantes (SFMP, SFN, CNGOF, AFPA, ADLF...)

Il est devenu au fil du temps, une plateforme d'engineering qui :

- regroupe toutes les informations ayant trait à la périnatalité et la petite enfance.
- apporte des informations construites par les professionnels de santé qui contribuent de façon bénévole à cette élaboration, en dehors de toutes contraintes imposées par des financeurs pouvant influencer leurs écrits.
- développe des liens de partenariats logistiques et de compétences par la création de sites satellites et ce, à la demande d'associations d'envergure nationale, comme l'Association Des Lactariums de France (ADLF) et la Société Française de Néonatalogie (SFN).

Les conséquences de l'extension d'une vocation régionale du site à une vocation nationale.

Cette plateforme d'information concernait initialement deux régions (LR et PACA Corse Monaco) et s'est étendue au fil des années au niveau national.

C'est dans ce nouveau contexte (désengagement des ARS au niveau régional) que le Ministère des Affaires Sociales et de la Santé (Direction générale de la santé) et l'Institut National de Prévention et d'Éducation pour la Santé ont été amenés à intervenir pour soutenir cette plateforme. Le soutien de ces deux institutions s'est concrétisé par l'apposition de leurs logos sur toutes les pages de Perinat-France.

la mise en place d'une cartographie nationale des structures nationales et régionales sanitaires : Centre Régional de Référence Mort Inattendue du Nourrisson (CRMIN), Centre Régional de Référence Troubles des Apprentissages (CRTAP), Centre National de Référence Toxoplasmose (CNRT), Réseau Obésité infantile (REPOP), Centre d'Action Médico Sociale Précoce (CAMSP), Agences Régionales de Santé (ARS), Réseau des CHU... a permis de donner à ces informations-ressources une dimension nationale.

Un renforcement de son rôle auprès des professionnels, une consolidation des partenariats avec des sociétés savantes professionnelles

- Mise à jour hebdomadaire des bulletins épidémiologiques du Réseau Sentinelles et de l'InVS
- Veille sur les alertes sanitaires immédiatement mises en ligne sur le site
- Reconnaissance du savoir-faire de Perinat-France auprès des professionnels qui nous sollicitent pour créer leur site et organiser ensemble les informations à mettre en ligne.

Une notoriété qui s'accroît auprès...Des professionnels et de la presse.

La fiabilité des sources d'information dans le site Perinat-France en fait une référence pour les médias nationaux qui nous recommandent à leurs lecteurs sur des sujets concernant la périnatalité comme par exemple : « Vous allaitez, faites un don » (Libération : <http://www.liberation.fr/société/2012/06/05>). « L'Ile-de-France manque de lait maternel pour les prématurés ». (Le Monde <http://www.lemonde.fr/sante/article/2012/06/06>).

4) "Extraits*": perspectives 2013

- Restructuration du portail professionnel.
- Recherche de financement pour la pérennisation du site.
- Rapprochement avec l'InVS : demande pour la création par Perinat-France d'une cartographie nationale des différents types de maternités et mise en ligne sur le site perinat-france avec lien direct avec celui de l'InVS.
- L'Ordre des sages femmes a pris contact avec Perinat-France pour étudier les potentialités de partenariats afin, en particulier de mieux faire connaître leurs missions auprès des familles.
- Le Centre de Référence National "Syndromes de Pierre Robin et troubles de succion-déglutition congénitaux".(APHP - Necker) a pris contact avec Perinat-France afin de donner un accès plus large aux informations qu'ils ont recueillies et qui seraient un gain d'efficacité des professionnels face à cette maladie rare.
- Développement de la e-formation pour permettre le suivi à distance des enfants porteur de handicap neurologique par les professionnels et les familles.
- Développement de partenariat avec des organismes de formation comme le COPES.

CONCLUSION BILAN GEN LR

Le Groupe d'Etudes en Néonatalogie Languedoc Roussillon (GEN LR), créé en 1975, continue sa mission de formation, information et communication et recherche périnatale en maintenant ces trois pôles d'activité :

Le pôle formation voit la pérennisation de ses activités : Soins de Développement Individualisés, Réanimations en salle de naissance, congrès des Actualités Périnatales, Congrès sur la Mort Inattendue du Nourrisson en 2012, chacune de ses actions maintient un bon taux de fréquentation.

Le pôle Recherche et Edition créé seulement en 2008, développe et diversifie son éventail d'actions de soutien à la recherche périnatale (Edition, travaux de traduction d'articles, soutien à la formation des professionnels). A noter pour l'année 2012 l'investissement tout particulier de l'association dans l'étude OLIMPE (EPIPAGE II) et dans la réactualisation du **Guide pratique des soins au nouveau-né en maternité**.

Enfin **le pôle Information Communication Perinat France** est passé en 2012 d'un financement régional à un financement national (DGS et INPES). La pérennisation de cette politique d'information communication n'est pas encore suffisamment consolidée sur le plan budgétaire. Elle nécessite la prise de conscience par tous les acteurs de la périnatalité et de la petite enfance de la fragilité de son existence et pour cela de l'obligation de développer et de renforcer des partenariats financiers, logistiques et de compétences.

Groupe d'Etudes en Néonatalogie Languedoc Roussillon

Président : G. Cambonie
Vice-Président : C. Milesi
Trésorier : A. Jacquot
Secrétaire : A. Cavalier
Responsable information - communication : C.Cecchi
Webmaster : H. Salignac
Coordinatrice administrative GEN LR : C. Jeannet

Site www-perinat-france.org

Conception et rédaction dossier : C. Jeannet -Extraits bilan information-communication : C. Cecchi -Relecture : G. Cambonie - Février 2013