

**Groupe d'Etudes
en Néonatalogie**
Languedoc-Roussillon



**Rapport
d'activité
année
2008**

GEN LR

RAPPORT D'ACTIVITE DE L'ASSOCIATION GEN L-R 2008

SOMMAIRE

I. POLE FORMATION PROFESSIONNELLE

Actions de formation professionnelle continue médicale et paramédicale

- 1) **Organisation de la journée Régionale annuelle de formation continue des ACTUALITES PERINATALES**
- 2) **Poursuite de la mise en place du programme d'implantation des soins de développement (NIDCAP)**
- 3) **Soutien administratif aux formations de le Centre Régional d'Orientation Périnatale (CROP) pour les re-transferts de nouveau-nés d'un établissement à l'autre, en région**
- 4) **Organisation de la journée sur la MORT INATTENDUE DU NOURRISSON avec le CRMIN et le CHRU ADV**
- 5) **Perspectives 2009 pôle formation**

II. POLE RECHERCHE & EDITION

Animation du groupe des pédiatres du Languedoc-Roussillon

- 1) **Edition des protocoles Sauramps**
- 2) **Perspectives 2009 pôle recherche et édition**

III. POLE INFORMATION COMMUNICATION

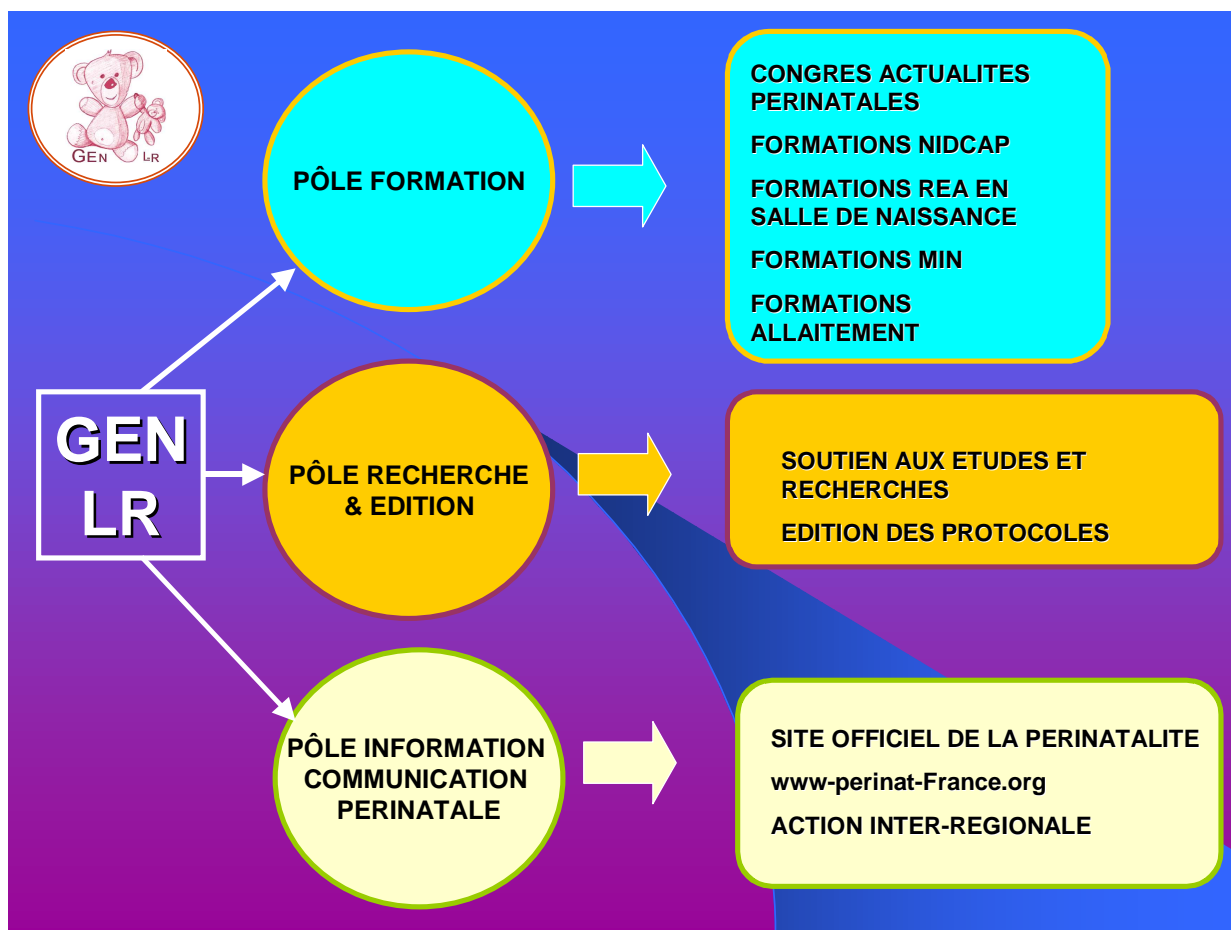
Action de communication en périnatalité

Extrait du rapport d'activité spécifique à l'action conçu par Mme C. CECCHI chef de projet perinat-France.

- 1) **Objectif principal et secondaires**
- 2) **Moyens**
- 3) **Public(s) cible(s)**
- 4) **Lieu(x) de réalisation, date de mise en œuvre et durée de l'action**
- 5) **Bilan activité action information et communication périnatale**
- 6) **Perspectives 2009 pôle information communication**

RAPPORT D'ACTIVITE DE L'ASSOCIATION GEN L-R 2008

Présentation des activités : Années 2008



Les trois pôles d'action du GEN LR

- Pôle **formation** professionnelle continue médicale et paramédicale

ACTUALITES PERINATALES
NIDCAP
FORMATIONS EN SALLE DE NAISSANCE (CROP)
MORT INNATTENDUE DU NOURRISSON

- Pôle soutien à la **recherche** et **édition**

SOUTIEN A LA RECHERCHE
EDITION PROTOCOLES, ETUDES, POSTERS POUR CONGRES

- Pôle **information communication** périnatale

SITE OFFICIEL DE LA PERINATALITE
INFORMATION ET COMMUNICATION PERINATALE EN REGION LR
INFORMATION ET COMMUNICATION PERINATALE EN REGION PACA

I. Action de formation professionnelle continue médicale et paramédicale

1) ORGANISATION JOURNEE DE FORMATION ACTUALITES PERINATALES 2008

Groupe d'Etudes en Néonatalogie
Languedoc-Roussillon

Actualités Périnatales

Vendredi 13 juin 2008
de 8h30 à 17h00 - Mas de Saporta - LATTES



Le vendredi 13 juin 2008 (Mas de Saporta à Lattes - Montpellier), la Journée des Actualités Périnatales a réuni 260 professionnels de la périnatalité (pédiatres, puéricultrices, sage-femmes, infirmières, obstétriciens, intervenants, partenaires...). Un document écrit a été remis à chacun des participants.

Le recueil des actes de la journée, est disponible sur le site officiel de la périnatalité www.perinat-france.org.

MATIN	APRES MIDI
8H00 Accueil Modérateurs : JC PICAUD et JB MARIETTE 8H30 (15mn + 10 mn de discussion) <i>Intérêt d'une consultation pluridisciplinaire pour le suivi des nouveau-nés vulnérables</i> O. PLAN, S. CARPENTIER, H. DAUDE (Montpellier) 9H00-9H25 (15mn + 10 mn de discussion) <i>Evolution des indicateurs en périnatalité en région Languedoc-Roussillon</i> B. LEDESERT (Montpellier) 9H30-9H55 (15mn + 10 mn de discussion) <i>Evaluation et évolution des référentiels de pédiatrie en Maternité</i> A. CAVALIER (Sète) 10H00-10H30 (15mn + 10 mn de discussion) <i>Prise en charge de la douleur chez le nouveau-né</i> R. CARBAJAL (Paris) 10H30 PAUSE VISITE EXPOSANTS (30 mn) 11H00-11H35 (20mn + 15 mn de discussion) <i>Que deviennent les grands prématurés à l'âge de 5 ans : cohorte EPIPAGE ?</i> P. TRUFFERT (Lille) 11H40-12H15 (20mn + 15 mn de discussion) <i>Le syndrome inflammatoire fécal et ses conséquences post-natales ?</i> T. DEBILLON (Grenoble) 12H20 DEJEUNER - CAFE ET VISITE EXPOSANTS	Modérateurs : G. CAMBONIE et P. THEVENOT 14H20-14H45 (20mn + 15 mn de discussion) <i>Accouchement des jumeaux : quelle attitude ?</i> P. BOULOT (Montpellier) 14H50-15H20 (20mn + 10 mn de discussion) <i>Mémoire amniotique et préférence lactée</i> L. MARLIER (Strasbourg) 15H25-15H55 (15mn + 10 mn de discussion) <i>Dépistage de la surdité</i> M. MONDAIN, présenté par C. BLANCHET (Montpellier) 16H00-16H25 (15mn + 10 mn de discussion) <i>Quoi de neuf concernant la prévention de l'allergie : intérêt des laits hydrolysés, quelle diversification ?</i> S. FOURNIER-FAVRE, (Montpellier) 16H30 CONCLUSION JC PICAUD 16H35 - 17H00 ASSEMBLEE GENERALE GEN LR

GEN LR - Pr. JC PICAUD
Pédiatrie II - CHU Arnaud de Villeneuve 34295 MONTPELLIER Cedex 5
Tél : 06 73 74 90 26 - Fax : 04 67 33 62 28 - mail : gen-lr@chu-montpellier.fr
www.perinat-france.org

Association loi 1901 - 8/05/79 N° SIRET 432 956 001 00023 NAF 8559 A

Objectifs de formation :

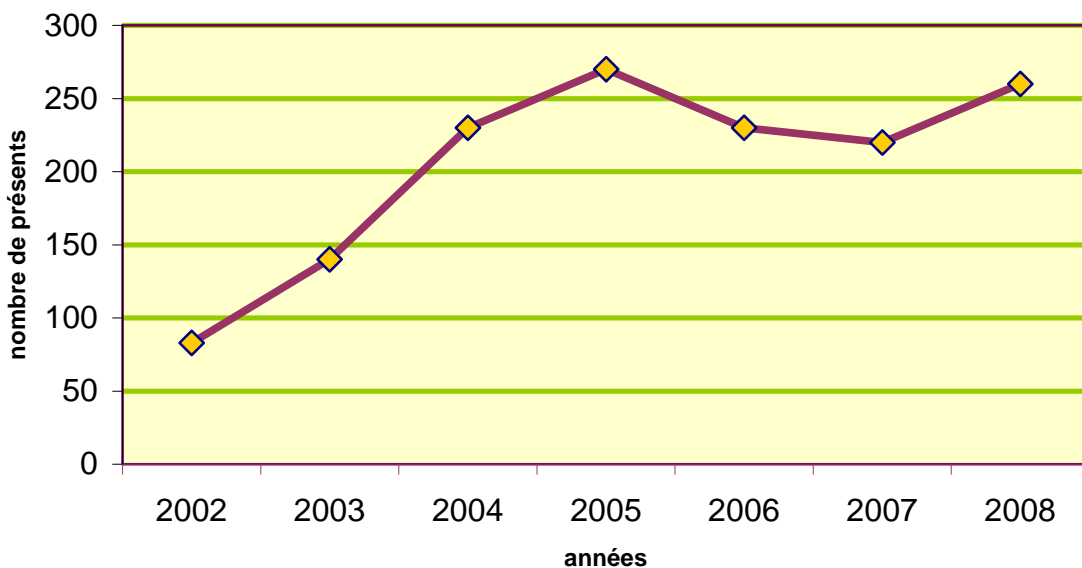
- Améliorer le niveau de connaissance des professionnels de santé dans le domaine de la périnatalité
- Créer les liens entre professionnels et les établissements d'une véritable "communauté périnatale".

DONNEES STATISTIQUES

ACTUALITES PERINATALES EVOLUTION DE LA PARTICIPATION 2002-2008							
Année	2002	2003	2004	2005	2006	2007	2008
Nombre total de présents*	83	140	230	270	230	220	260

* Nombre de présents à distinguer du nombre de participants. Le nombre de présents comprends les intervenants, les partenaires en plus des participants.

EVOLUTION DE LA PARTICIPATION AUX ACTUALITES PERINATALES 2002-2008

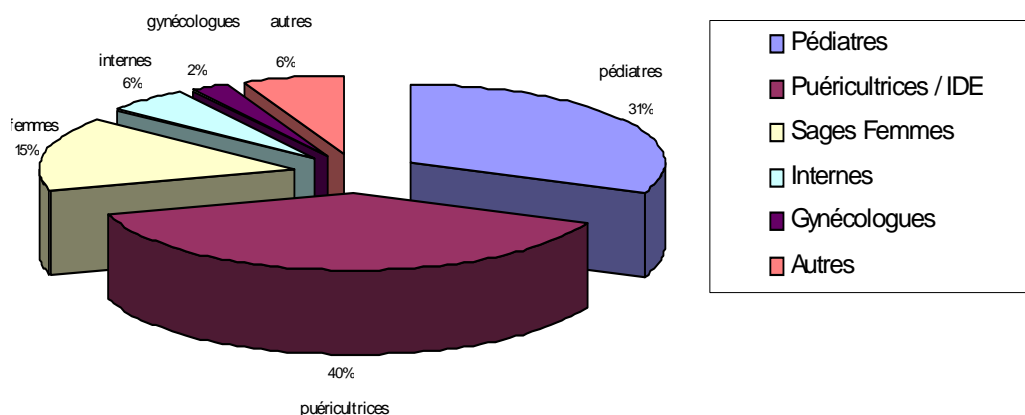


ACTUALITES PERINATALES EVOLUTION DE LA PARTICIPATION* PAR PROFESSION 2003-2008												
	2003		2004		2005		2006		2007		2008	
Pédiatres	50	33%	57	29%	74	32%	78	38%	92	46%	68	31%
Puéricultrices / IDE	47	31%	62	32%	76	33%	49	24%	63	32%	85	39%
Sages Femmes	43	28%	52	27%	52	22%	50	26%	27	13%	33	15%
Internes	4	3%	8	4%	11	4%	10	5%	12	7%	12	6%
Gynécologues	7	5%	6	3%	5	2%	7	3%	3	1%	5	2%
Autres	1	0%	10	3%	12	3%	11	5%	4	1%	14	6%
TOTAUX	152	100%	195	100%	230	100%	203	100%	201	100%	217	100%

* le nombre de participants tient compte des personnes inscrites à la journée sans compter les intervenants et les partenaires.

- Le tableau récapitulatif fait apparaître une légère augmentation de la participation depuis 2007 et plus particulièrement de la catégorie des puéricultrices, infirmières et aide-soignantes.
- Le nombre des pédiatres en augmentation significative depuis 2003, est en baisse sur l'année 2009. Les pédiatres praticiens hospitaliers restent majoritaires.
- La baisse de fréquentation des sage-femmes notées depuis 2007 se confirme en 2008.

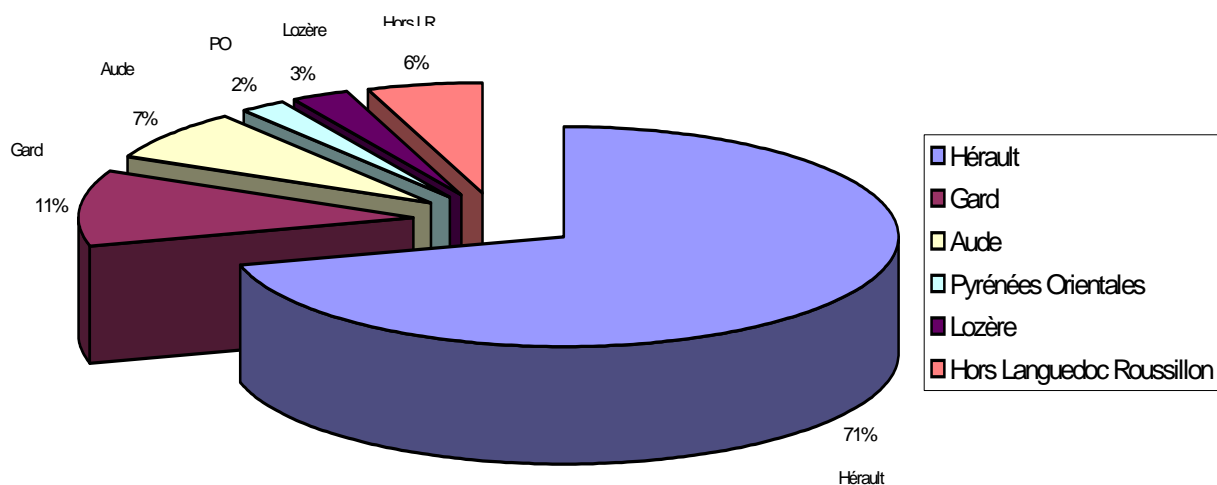
REPARTITION PAR PROFESSION DES PARTICIPANTS AUX ACTUALITES PERINATALES 2008



REPARTITION PEDIATRES PRESENTS AU CONGRES			
Années	2006	2007	2008
Pédiatres de PMI	14	25	20
Pédiatres libéraux	24	21	16
Pédiatres praticiens hospitalier	40	46	32
TOTAL PEDIATRES	78	92	68

PARTICIPANTS CLASSES PAR DEPARTEMENT 2007-2008				
Années	2007		2008	
Hérault	133	66%	154	77%
Gard	28	14%	24	12%
Aude	13	7%	16	8%
Pyrénées Orientales	4	2%	5	2%
Lozère	3	1%	6	3%
Hors Languedoc Roussillon	20	10%	12	6%
TOTAL	201	100%	201	100%

**REPARTITION PAR DEPARTEMENT DES PARTICIPANTS
AUX ACTUALITES PERINATALES 2008**



CONVENTIONS

Liste des Centre Hospitaliers ou collectivités territoriales avec lesquelles le GEN-LR a signé des conventions de formation continue dans le cadre de la journée des Actualités Périnatales 2008.

CENTRE DE SOINS LAMALOU LE HAUT	CONSEIL GENERAL DE L'AUDE
CENTRE HOSPITALIER D'AUBENAS	DEPARTEMENT DE L'HERAULT
CENTRE HOSPITALIER DE MENDE	DEPARTEMENT DE LOZERE
CENTRE HOSPITALIER DE NARBONNE	DEPARTEMENT DU GARD
CENTRE HOSPITALIER DE RODEZ	GROUPE HOSPITALO UNIVERSITAIRE CAREMEAU
CENTRE HOSPITALIER DU BASSIN DE THAU	INSTITUT DES FORMATIONS ET DES ECOLES
CENTRE HOSPITALIER MI JOFFRE HOPITAL ST JEAN	INSTITUT SAINT PIERRE
CENTRE HOSPITALIER UNIVERSITAIRE DE NICE	POLYCLINIQUE GRAND SUD
CLINIQUE SAINT PIERRE	

2) POURSUITE PROGRAMME D'IMPLANTATION NIDCAP

NIDCAP définition :

Partant de la théorie de l'organisation synactive du nouveau-né et des soins qui font la promotion de son développement, un programme visant à faciliter leur implantation dans une unité néonatale a été créé à la fin des années 80 aux Etats Unis. Ce programme intitulé NIDCAP (Newborn Individualized Developmental Care and Assessment Program) est appelé en français "Programme Néonatal Individualisé d'Evaluation et de Soins de Développement".

Objectifs généraux de formation : Mettre en place un programme de formation à destination des professionnels de santé qui prennent en charge des nouveaux-nés afin qu'ils soient sensibilisés à la technique des soins de développement (standard de soins qui améliorent le pronostic des nouveau-nés prématurés et la qualité de la relation parents-enfants).

- **2008 : consolidation du programme de Formation sur site initié en 2007**
 - 3 journées de formation au Centre Hospitalier de Perpignan
 - 2 journées de formation au Centre Hospitalier Caremeau de Nîmes
 - 4 journées de formation au CHIBT de Sète
- **Organisation d'Ateliers régionaux NIDCAP - journées de formation**

Responsable de Formation : Mme Stella CHILLAULT, Cadre Puéricultrice, CHU Arnaud de Villeneuve, Montpellier.

Objectifs de formation :

Poursuivre la formation, l'information et le perfectionnement NIDCAP auprès du personnel hospitalier concerné par la périnatalité en région Languedoc-Roussillon.

Ateliers 2008 :

- Atelier du 8 avril 2008 : 17 participants.
- Atelier du 21 octobre 2008 : 44 participants. Programme ci-joint.

Action menée en partenariat avec le CHU de Montpellier

Evolution de la fréquentation des ateliers régionaux NIDCAP 2004 - 2008									
2004		2005		2006		2007		2008	
07-oct	10-juin	17-mars	13-oct	31 avril	30-nov	17-avr	18-oct	08-avr	21-oct
12	11	24	30	31	33	25	32	17	44
23		54		64		57		61	



JOURNEE DE FORMATION SOINS DE DEVELOPPEMENT

NIDCAP

Mardi 21 octobre 2008
Institut de Formation et des Ecoles, Montpellier



MATIN

(Institut des Formations et des Ecoles,
1146, Av. du Père Soulas, Montpellier)

- 8h45 -Accueil des participants par Stella Chillault, Cadre de santé
- 9H00 - 9h30
Attente des participants et présentation de la journée (S. Chillault)
- 9H30 - 10h45
Présentation du programme NIDCAP (R. Mesnage, Pédiatre, PH)
Pourquoi les médecins s'intéressent-ils au NIDCAP ?
- 10h45 - 11h00 Pause café
- 11h00-12h30
Les soins de développement (C. Bouschbacher, L. Chandebois, Puéricultrices certifiées NIDCAP)
Installations de l'enfant : couchage, tétée, position d'éveil (B. Pinol, Kinésithérapeute)

APRES-MIDI

(CHRU Arnaud de Villeneuve, Service pédiatrie II,
Néonatalogie, Salle de réunion 1er étage ADV)

- 13h45 Accueil Modération : Karine Bertrand, psychologue clinicienne
- 14h00-15h15
Atelier : Visite des unités de réanimation néonatale et de soins intensifs (E. Carne, Caroline NAZON Puéricultrice)
- Soutien comportemental au cours des soins et films : la pesée ; l'aspiration.
- 15h15-16h15
Implication des Parents dans les soins : Témoignage de parents ayant récemment eu leur bébé hospitalisé en néonatalogie
Discussion (K. Bertrand, Psychologue clinicienne)
- 16h30
Conclusion (Stella Chillault, Cadre de santé)

Public concerné

Toutes personnes intervenant auprès d'enfants prématurés et de nouveau-nés (pédiatres, médecins, sage-femmes, puéricultrices, infirmières, cadres de santé, auxiliaires de puériculture, kinésithérapeutes, psychomotriciens, manipulateurs radio), formation adaptée pour les équipes pluridisciplinaires d'un même service.

INSCRIPTIONS Secrétariat GEN L.R : 06 73 74 90 26

gen-lr@chu-montpellier.fr - bulletin inscription sur le site www.perinat-france.org

RENSEIGNEMENTS PEDAGOGIQUES Mme Stella CHILLAUT : 04 67 33 65 79

s-chillault@chu-montpellier.fr

Service Soins Intensifs de Néonatalogie, CHRU Arnaud de Villeneuve, 34090 Montpellier

3) SOUTIEN ADMINISTRATIF AUX FORMATIONS DU CROP

Objectifs de formation :

- Perfectionner le niveau des professionnels de santé dans le domaine de la périnatalité
- Créer des liens entre professionnels et les établissements d'une véritable communauté périnatale

Responsables de formation : Dr Odile PIDOUX en remplacement du Dr Malhia BADR sur l'année 2008, Pédiatre praticien hospitalier service Pédiatrie II CHU Arnaud de Villeneuve et Mme Sandrine CARPENTIER, puéricultrice service Pédiatrie II CHU Arnaud de Villeneuve arrivée en fin d'année 2008.

Libellés et programmes de formation :

- Prise en charge des nouveau-nés en niveau II : soins de puériculture en néonatalogie
- Réanimation en salle de naissance

Nombre de journées de formation dispensées par le CROP dans ce cadre en 2008 : 7

FORMATIONS CROP 2008	
ETABLISSEMENTS	VILLES
CENTRE HOSPITALIER DE BEZIERS	BEZIERS
POLYCLINIQUE GRAND SUD	NIMES
CLINIQUE NOTRE DAME D'ESPERANCE	PERPIGNAN
CH LOUIS PASTEUR	BAGNOLS SUR CEZE
CLINIQUE CLEMENTVILLE	MONTPELLIER
POLYCLINIQUE ST ROCH	MONTPELLIER
CLINIQUE SAINT PIERRE	PERPIGNAN

MODULE n°1 : REANIMATION CARDIO-RESPIRATOIRE EN SALLE DE NAISSANCE

Durée : 3 heures

- a) bases de physiologie
- b) déroulement pratique de la réanimation
- c) ventilation au masque et ballon (atelier pratique et entretien du matériel).
- d) intubation oro et naso-trachéale (matériel et atelier pratique)
- e) massage cardiaque externe.

MODULE n°2 : DETRESSE RESPIRATOIRE DU NOUVEAU-NE PROCHE DU TERME

Durée : 3 heures

- a) les différentes détresses respiratoires du nouveau-né
- b) évaluation de la gravité et prise en charge globale
- c) installation, surveillance et ventilation non invasive (lunettes nasales, CPAP uni ou bi-nasale)
- d) ventilation assistée sur tube endo-trachéale (principaux, réglages et surveillance)
- e) oxygénothérapie (réalisation, monitoring et surveillance)

MODULE n°3 : ABORD VEINEUX PERIPHERIQUE OU CENTRAL (VOIE VEINEUSE PERIPHERIQUE ET CATHETER VEINEUX OMBILICAL)

Durée : 1 heure

- a) matériel, asepsie et antiseptique
- b) pose, fixation et surveillance
- c) prévention de la douleur (saccharose, enveloppement succion non nutritive)

MODULE n°4 : PREVENTION ET TRAITEMENT DE L'HYPOTHERMIE

Durée 1 heure

- a) bases de physiologie
- b) matériel (incubateur, table radiante, environnement général)
- c) thermorégulation
- d) prise en charge d'un enfant hypotherme.

MODULE n°5 : PREVENTION ET TRAITEMENT DE L'HYPOGLYCEMIE

Durée : 1 heure

- a) identification des nouveau-nés à risque
- b) surveillance de la glycémie (réalisation et matériel).
- c) stratégie de prévention d'une hypoglycémie
- d) traitement d'une hypoglycémie (nutrition entérale, p indications de transfert)
- e) stratégie de décroissance des thérapeutiques après no

Programme des formations CROP

Année 2008 :

"Réanimation en salle de naissance"

"Soins de puériculture en Néonatalogie"

MODULES AU CHOIX

MODULE n°6 : CONDITIONNEMENT SPECIFIQUE DU GRAND PREMATURE EN NIVEAU I OU II APRES ACCOUCHEMENT INOPINE

Durée : ½ heure

- a) thermorégulation spécifique
- b) prise en charge de la détresse respiratoire
- c) prévention de l'hypoglycémie et de l'hypothermie
- d) conditionnement surveillance avant transfert

MODULE n°7 : PATHOLOGIES NEONATALES EN SALLE DE NAISSANCE

Durée : 3 heures

- a) malformation de découverte post-natale (atrésie de l'œsophage, atrésie des choanes, cardiopathie...)
- b) anoxo-ischémie périnatale (diagnostic, surveillance, indication de transfert et traitement initial)
- c) anémie aiguë (diagnostic et prise en charge)
- d) liquide méconial et inhalation méconiale (prévention et traitement)
- e) suspicion d'infection materno-fœtale (indication d'antibiothérapie en salle de naissance et réalisation pratique de l'antibiothérapie en salle de naissance)

MODULE n°8 : PREVENTION DES ALTERATIONS NEURODEVELOPPEMENTALES LIEES A LA PRISE EN CHARGE DU PREMATURE

Durée : 2 heures

- a) particularités neurologiques du prématuré
- b) reconnaissance et traitement de la douleur
- c) score de confort et de douleur (EDIN)

MODULE n°9 : ORGANISER ET ACCUEILLIR LE TRANSFERT D'ENFANT EN RAPPROCHEMENT FAMILIAL

Durée : 1 heure

- a) annonce du retransfert aux parents
- b) annonce du retransfert à l'équipe accueillante
- c) visite du service accueillant
- d) fiche de liaison néonatale
- e) page web destinée aux parents et aux professionnels

4) JOURNEE DE FORMATION MORT INATTENDUE DU NOURRISSON 2008

Centre de Référence de la Mort Inattendue du Nourrisson
du Languedoc Roussillon (CRMIN)

JOURNÉE DE FORMATION ORGANISÉE PAR
le Groupe d'Étude en Néonatalogie
du Languedoc-Roussillon (GEN-LR)

**MORT
INATTENDUE
DU NOURRISSON :**

la question
est-elle réglée ?
ACTUALITÉS EN 2008

Vendredi 21 novembre 2008
de 9h à 17h
à l'Institut de Formation et des Écoles
(1146, av. du Père Soulas - Montpellier)

CRMIN : Dr AF. Bongrand - Dr G. Cambonie
Inscriptions :
GEN-LR : Pédiatrie II - Hôpital Arnaud de Villeneuve
- 34295 Montpellier Cedex 5
Tél : 06 73 74 90 26 - Fax : 04 67 33 62 28 - Mail : gen-lr@chu-montpellier.fr

CHRU MONTPELLIER
CENTRE HOPITALIER REGIONAL UNIVERSITAIRE

Centre Régional
de Référence
de la Mort Subite
du Nourrisson

Conception et réalisation : Direction Communication et Relations Publiques
- CHU de Montpellier - 04 67 33 93 43 - 0508 - C.Fauger

Le vendredi 21 novembre 2008 a eu lieu la journée de la Mort Inattendue de Nourrisson. La dernière réunion dans la région, abordant cette thématique avait été organisée par le GEN LR en 2003.

A l'occasion de cette journée, environ 200 personnes concernées par la périnatalité (pédiatres, puéricultrices, sage-femmes, infirmières, personnels de crèches, de PMI, psychologues, associations, parents témoins, grand public ...) se sont réunis.

Un document écrit a été remis à chacun des participants.

Le recueil des actes de la journée, ainsi que les diaporamas de chaque intervention sont disponibles sur le site officiel de la périnatalité www-perinat-france.org.

Action menée en partenariat avec le CHU de Montpellier et son service de Communication

Responsable de Formation : Mme le Dr AF BONGRAND

Objectifs de formation :

Sensibiliser les professionnels de la toute petite enfance aux facteurs de prévention quant-aux risques de survenue de la Mort Inattendue du Nourrisson.

Note :

"Les professionnels confrontés à ces décès, urgentistes, pédiatres, médecins de famille et psychologues, disent être souvent ébranlés autant comme soignants que comme hommes ou femmes, parfois eux-mêmes parents d'enfants du même âge. Ils ont à mobiliser tous les moyens à leur disposition pour analyser l'enchaînement des causes à l'origine de la mort. Leur coordination interdisciplinaire est un facteur essentiel pour y parvenir. Elle est aussi un élément apprécié des parents dans l'accomplissement de leur travail de deuil.

Tous les experts conviennent qu'il s'agit d'un sujet difficile, non dépourvu d'incertitudes. Quelle part revient à la constitution de l'enfant, à la maladie, à la position de couchage, aux comportements de l'entourage, aux conditions d'environnement ?"

Daniel Montagnon, Ancien Président de l'association Naître et vivre

Mort inattendue du nourrisson

Programme.....



MATIN

Matinée consacrée aux dernières données

8h30-9h00 Accueil

Dernières avancées scientifiques et épidémiologiques

Modérateur Dr Gilles Cambonie

9h-9h15

Présentation journée

9h15-9h40

Physiopathologie : littérature récente
Dr AF Bongrand (CHU Montpellier)

9h40-10h05

Présentation des nouvelles recommandations nationales de l'HAS concernant la prise en charge en cas de mort inattendue du nourrisson

Dr E. Briand-Huchet (CHU Clamart)

10h05-10h30

Rôle des SAMU et SMUR dans la prise en charge

Dr R. Dumont (SAMU CHU Montpellier)

10h30-10h55

Intérêt de l'autopsie scientifique et d'une collaboration avec la médecine légale
Dr C. Rouleau, Dr L. Martrille (CHU Montpellier)

Pause et visite des exposants 30 mn

11h30-11h55

Données épidémiologiques de la région
Dr O. Pidoux (CHU Montpellier)

11h55-12h20

Mesures de prévention en matière de couchage et d'environnement
Mmes C. Lapoirie, A. Guillaume, E. Roustan (CHU Montpellier)

11h55-12h20

Prévention de la plagiocéphalie
Dr A. Cavalier (CHIBT Sète)

APRES-MIDI

Table ronde

(Ouvert au grand public)

13h00 Déjeuner

14h30-17h00

Table ronde MIN : un deuil impossible? Et pourtant...

Modérateurs : Dr Briand-Huchet,
K. Bertran de Balanda

- Témoignage vidéo d'une famille
- Témoignage d'une maman :
A. Goychman-Linguet (Reims)
- Présentation de l'association Naître et Vivre (association de parents ayant perdu un enfant de MIN.) :
Mme L. Julien (Toulouse)
- Prise en charge et suivi psychologique des familles
Intervention de professionnels ayant accompagné des familles endeuillées :

Psychologue :

K. Bertran de Balanda (CHU Montpellier)

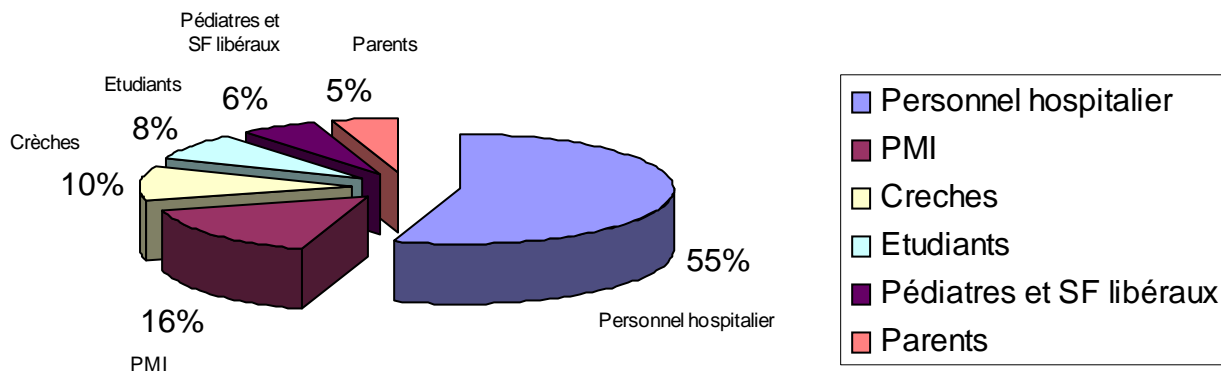
Sage femme libérale :

Mme Steinberg (Montpellier)

Puéricultrice :

A. Venisse (Rennes)

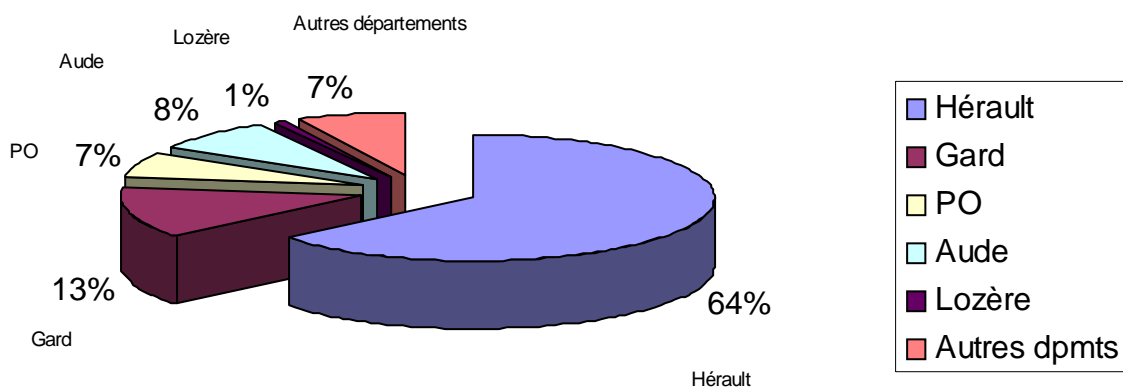
REPARTITION PARTICIPANTS MIN 2008 PAR SECTEUR PROFESSIONNEL



MIN 2008	
REPARTITION SECTEUR PROFESSIONNEL	
Personnel hospitalier	108
PMI	31
Crèches	20
Etudiants	16
Pédiatres et SF libéraux	11
Parents	10
TOTAL	196

MIN 2008	
REPARTITION SECTEUR GEOGRAPHIQUE	
Hérault	125
Gard	26
PO	13
Aude	16
Lozère	2
Autres dpmts	14
TOTAL	196

REPARTITION PARTICIPANTS MIN 2008 PAR SECTEUR GEOGRAPHIQUE



Liste des établissements et collectivités territoriales avec lesquelles le GEN-LR a signé des conventions de formation continue dans le cadre de la journée sur Mort Inattendue du Nourrisson 2008

C.H. LOUIS PASTEUR	BAGNOLS SUR CEZE
CENTRE ADMINISTRATIF BENECH	MONTPELLIER
CENTRE HOSPITALIER DE BEZIERS	BEZIERS
CENTRE HOSPITALIER DE MENDE	MENDE
CENTRE HOSPITALIER DU BASSIN DE THAU	SETE
CENTRE HOSPITALIER LJ GREGORY	THUIR
CENTRE HOSPITALIER MI JOFFRE HOPITAL ST JEAN	PERPIGNAN
CENTRE HOSPITALIER UNIVERSITAIRE DE DIJON	DIJON
CHU DE POITIERS	POITIERS
CLINIQUE CLEMENTVILLE	MONTPELLIER
COMMUNAUTE DE COMMUNES DU PAYS DE SOMMIERES	SOMMIERES
COMMUNAUTE DE COMMUNES DU PAYS VIGANAIS	LE VIGAN
COMMUNAUTE DE COMMUNES FRAMPS 909	MAGALAS
COMMUNAUTE DE COMMUNES RHONY VISTRE VIDOURLE	GALLARGUES LE MONTUEUX
CONSEIL GENERAL DE L'AUDE	CARCASSONNE
DEPARTEMENT DE L'HERAULT	MONTPELLIER
DEPARTEMENT DU GARD	NIMES
GRETA DE MONTPELLIER	MONTPELLIER
GROUPE HOSPITALO UNIVERSITAIRE CAREMEAU	NIMES
INSTITUT DE FORMATION EN SOINS INFIRMIERS	MILLAU
INSTITUT DES FORMATIONS ET DES ECOLES	MONTPELLIER
INSTITUT DES FORMATIONS ET DES ECOLES	MONTPELLIER
INSTITUT SAINT PIERRE	PALAVAS LES FLOTS
MAIRIE DE BAHO	BAHO
MAIRIE DE LA GRAND COMBES	LA GRAND COMBES
MAIRIE DE LUNEL	LUNEL
MAIRIE DE SIGEAN	SIGEAN
POLYCLINIQUE LE LANGUEDOC SA	NARBONNE
POLYCLINIQUE ST ROCH	MONTPELLIER CEDEX2
POLYCLINIQUE ST ROCH MME CATHY BOYER	MONTPELLIER
SIAPE	SAINTE QUENTIN LA POTERIE

5) POLE FORMATION PERSPECTIVES 2009

- **Actualités Périnatales** : organisation de la journée annuelle prévue le 12 juin 2009 au Mas de Saporta.
- **NIDCAP** : poursuite des formations sur site NIDCAP au niveau régional, reconfiguration des ateliers sur deux jours de formation au lieu d'un. Atelier les 20 et 21 avril 2009 et octobre 2009.
- **Formations en salle de naissance** (CROP) : poursuite du programme de formation sur site. Mise en place d'un projet de vidéo d'appui pour la formation.
- **Journée Inter-régionale professionnelle sur Allaitement et environnement** : en partenariat avec perinat-lr, prévue en novembre 2009.
- **Formation ARI** : Mise en place d'un cycle d'ateliers de réanimation infantile proposé par une équipe d'intervenants labellisée par l'ERC (European Resuscitation Council). Un atelier par trimestre, premier atelier prévu en octobre 2009.

II. Pôle recherche et édition

1) Edition des protocoles

Septembre 2008 : Edition en 1000 exemplaires du manuel pratique des soins aux nouveau-nés en maternité coordonné par Jean Charles PICAUD et Ariane CAVALIER, sous l'égide du Groupe d'Etudes en Néonatalogie Languedoc-Roussillon.

Document couleur de 400 pages accompagné d'un DVD édité par Sauramps Médical.



MANUEL PRATIQUE DES SOINS AUX NOUVEAU-NÉS EN MATERNITÉ

J.-C. Picaud, A. Cavalier
392 pages,
impression quatre couleurs,
format 15x21 cm, spirale
accompagné d'un e-book
Isbn : 978 284023 578 1

Prix : 65 €

«Manuel pratique des soins aux nouveau-nés en maternité» est d'abord le fruit d'une collaboration entre professionnels du public et du privé travaillant en réseau. A ce titre, il est original car il n'émane pas seulement des structures universitaires ou des centres ayant à traiter les pathologies les plus lourdes, mais de l'ensemble des acteurs, quel que soit le type de maternité dans lequel ceux-ci travaillent. C'est ce qui fait la richesse et la force de ce document.

Ce manuel est avant tout pratique. Il n'a pas pour but de développer la physiopathologie ou le diagnostic, qui peuvent être trouvés ailleurs, mais de fournir des protocoles applicables partout et par tous. Il répond à un souci d'harmonisation des pratiques dans lequel la Société Française de Néonatalogie souhaite s'inscrire.

Enfin, il n'est pas destiné qu'aux pédiatres : c'est un outil utilisable aussi bien par les **sages-femmes** que par les puéricultrices. Un ouvrage à laisser dans les services à disposition de tous. Des protocoles à adopter ou à adapter. Bref, une vraie réussite dont il faut remercier Adriane Cavalier et Jean-Charles Picaud d'en avoir pris l'initiative.

Diffusion

. Fichier conçu par le secrétariat du Pr Picaud et communiqué à Sauramps Médical.

. Campagne de diffusion assurée par Sauramps Médical.

- Envoi courrier au niveau national
- Envoi d'un exemplaire aux 39 rédacteurs des protocoles
- Envoi d'un exemplaire à 51 chefs de service de néonatalogie au niveau national et international
- Courrier d'information envoyé aux Directeurs des Etablissements de naissance de la région LR
- Courrier d'information envoyé aux Cadre des services de maternité des établissements de naissance des régions LR et PACA Corse Monaco

. Stand à la journée sur la Mort Inattendue du Nourrisson.

. Stand Sauramps au Journée Nationale de la Recherche Néonatale, Paris

Février 2009 : 290 exemplaires vendus.

Sauramps Médical - 11, bd Henri IV - CS 79525- 34960 MONTPELLIER cedex 2

Tél. : 04 67 63 68 80 — Télécopie : 04 67 52 59 05

www.livres-medicaux.com



1) Perspectives pôle édition et recherche

Suite de la diffusion du manuel pratique des soins aux nouveau-nés en maternité.

- Mise en place d'un document d'évaluation à propos du livre et de son usage à distribuer aux Actualités Périnatales.
- Stand Sauramps aux Actualités Périnatales afin de continuer à informer les professionnels de l'existence de cet outil.

Financement recherche et congrès

- Soutien à la publication de posters de présentation d'études présentées lors de différents congrès. (Congrès de la Société Européenne de Recherche en Pédiatrie, Journées Francophones de Recherches en Néonatalogie, Journées de la Société de Réanimation de Langue Française, Pediatric Academics Societies Annual Meeting, Baltimore.)
- Soutien à la recherche : étude Stresseoxydant et neuroprotection, CNRS UMR5247, Montpellier
- Préparation d'un projet d'ouvrage sur le développement moteur du nouveau-né.
- Partenariat pour étude portant sur l'alimentation de l'enfant prématuré.

III. Action de communication en périnatalité pour les professionnels et les usagers - perinat-france

1) Objectifs principal et secondaires

Objectif principal : Mettre en place une stratégie d'information et de communication dans les régions Languedoc-Roussillon et PACA Corse Monaco

Objectifs secondaires :

- Créer, développer et promouvoir des actions de prévention, d'information, en faveur de la santé publique périnatale en Languedoc-Roussillon.
- Créer lien et interactivité entre les professionnels et avec les institutionnels et les familles.
- Favoriser les échanges avec les familles en s'appuyant sur les associations d'usagers et les partenaires privilégiés.
- Adapter l'offre régionale de soins aux besoins des patientes tels qu'ils sont exprimés dans les groupes d'usagers qui collaborent à l'action de communication.
- Diffuser en direction des professionnels et des familles une information harmonisée, actualisée, validée sourcée et référente.

2) Moyens

- **News Letter informatique en remplacement de la Lettre des Actualités Périnatales**
Première édition lettre des actualités périnatales : Décembre 2000
2008 : bascule de la lettre des actualités périnatales papier en news letter informatique.
Diffusion informatique aux 2500 inscrits sur le portail professionnel du site
Les professionnels les plus directement concernés par la périnatalité : gynécologues-obstétriciens, sage-femmes, pédiatres, consultent régulièrement le site et peuvent accéder à La Lettre en ligne.
- **Site www.perinat-france.org : site officiel de la Périnatalité**
Site à double portail professionnel sécurisé et grand public libre d'accès mis en ligne en juillet 2002.
Une spécificité : espaces de travail dédiés aux groupes de travail inter-régionaux
- **Portail professionnel (financé par les Conseils Généraux, le GPRS (DRASS URCAM), les établissements privés et publics et les Réseaux de Périnatalité)**
 - Depuis janvier 2005, une convention signée avec l'association "Naître en Languedoc Roussillon" qui gère le Réseau Périnatal Régional, délègue la coordination du Portail professionnel du Site aux intervenants du Réseau Périnatal Régional.
 - La mise en ligne des informations est réalisée après validation par le comité éditorial du site auquel participent des représentants du Réseau Périnatal Régional.
 - Le Groupe des Pédiatres du Languedoc-Roussillon actualise la mise en ligne des « recommandations pour la pratique clinique de pédiatrie en maternité ». Ces référentiels sont destinés aux pédiatres, sage-femmes et puéricultrices.
 - Les gynécologues obstétriciens, les anesthésistes et les radiologues ont élaboré des référentiels propres à leur spécialité pour la prise en charge des mères et des nourrissons en anté et post natal.

➤ Portail grand public (financé par le GPRS (DRASS URCAM), les CAF et l'INPES)

- Les membres de l'association GEN LR participent activement aux réunions régulières du comité de pilotage inter-régional du portail grand public du site où sont également présents des représentants des associations d'usagers.
- Développement de l'action d'harmonisation de la communication envers les familles en partenariat avec les Caisses d'Allocations Familiales et d'Assurance Maladie.
- Mutualisation inter-régionale du portail Grand Public du site perinat-france avec les Réseaux de périnatalité de la région Provence Alpes Côte d'Azur. Convention tri-annuelle signée en septembre 2006 pour une mise en œuvre début 2007 ayant nécessité une refonte du site.

3) Public(s) cible(s) :

- Tous les professionnels de santé concernés par la périnatalité.
Nombre approximatif de personnes bénéficiaires : environ 6000 professionnels de la santé sont concernés par la périnatalité en région Languedoc-Roussillon et environ 12000 en région PACA Corse Monaco.
- Grand public et usagers : femmes enceintes, familles, parents, adolescents...
Nombre approximatif de personnes bénéficiaires : 26 à 27 000 femmes enceintes par an en Région LR et 55 à 60 000 en région PACA Corse Monaco.

4) Lieu(x) de réalisation, date de mise en œuvre et durée de l'action :

Région Languedoc-Roussillon et Région PACA Corse (dossiers de financement spécifique pour PACA Corse).

Site : perinat-france.org, création : janvier 2001 - juin 2002, mise en ligne : juillet 2002, refonte architecture du site : 2007

Lettre des Actualités Périnatales du LR N°0 : sept embre 2000.

News Letter informatique 2008.

Action pérenne depuis septembre 2000

5) Bilan d'activité 2008 information communication périnatales*

* Extraits du rapport d'activité de Mme Catherine CECCHI, chef de projet de l'action Perinat-France.

a) Réalisations 2008 sur le site perinat-france.org

- Accréditation du site sur Health On the Net : HONCode
- Elargissement des partenariats financiers.
- Ouverture de toutes les rubriques professionnelles du site en accès libre. Seules restent sécurisées sur ce portail les rubriques « référentiels régionaux » et « réseaux régionaux »
- Restructuration de l'accessibilité et de l'ergonomie des espaces de travail pour une utilisation simplifiée pour les groupes de travail interrégionaux.

b) Améliorations techniques



Refonte de la page d'accueil du site

L'ouverture des rubriques du portail professionnel en accès libre, a nécessité de repenser complètement la page d'accueil du site. Seules deux rubriques : « référentiels régionaux et réseaux régionaux » sont restées sécurisées. Ce changement d'accessibilité aux différents chapitres du site est passé par une nouvelle conceptualisation de la page d'accueils. L'organigramme du site, en amont, a du être complètement repensé.

Portail grand public : finalisation bascule Contenu

La politique de remplissage du site perinat-France.org s'est effectuée en trois temps. Les deux premiers ont été réalisés en 2007: le troisième temps est le remplissage du portail grand public et professionnel. Il a débuté fin 2007 et s'est poursuivi pendant toute l'année 2008.

Ces transferts d'informations des différents chapitres de perinat-Ir sur perinat-France ont permis une restructuration complète de chaque rubrique ainsi qu'une actualisation des données et mise à jour de ce contenu.

c) Enrichissement contenu du site

Nouvelles rubriques

Mise en forme et mise en ligne du travail " Développement psychomoteur du nourrisson"

Création de rubriques au chapitre bébé

Puériculture / Sommeil de l'enfant et du bébé / Porter bébé / Technique kangourou / Soigner bébé / Puériculture / Produits cosmétiques

Guide des adresses :

Le guide des adresses a été enrichi, il comprend actuellement 302 fiches.

Création d'une présentation des SAMU et SMUR, informations cartographiques, adjonction de rubrique pour les professionnels.

Espaces de travail

À la demande des professionnels de santé, l'ergonomie et l'accessibilité aux espaces de travail ont été complètement restructurées. Cette restructuration a permis aux professionnels de s'approprier ces espaces de travail pour développer des travaux de groupe intercommunautaire professionnels, intercollaboratifs et interrégionaux.

d) Partenariat INPES

- Création rubrique portail grand public : « Allaitement et situations particulières »

Objectifs

Réaliser sur le portail grand public, une rubrique traitant de « allaitement et situations particulières » et plusieurs sous rubriques : Allaitement et handicap, Allaitement et prématurité, Allaitement et don de lait, lactarium Physiologie de l'allaitement (succion, déglutition du nourrisson...)

Dans le cadre de la convention 2007 c'est la sous rubrique « allaitement et prématurité » qui est traitée.

Méthodologie et moyens

- Création, à partir de Mai 2008, de groupes de travail en LR et en PACA Corse Monaco regroupant 51 professionnels de santé (puéricultrices, pédiatres, sages-femmes, kinésithérapeutes...)
- Ouverture d'un espace de travail interrégional
- Mise en place de réunions dans les deux régions
- Echange de documents sur les pratiques professionnelles et de réflexion entre les professionnels de ces deux régions
- Validation des documents
- Mise en ligne des informations au fil des réalisations et des validations, sur le portail grand public ex : rubrique « Nidcap » dans le chapitre 3Bébé » sous chapitre « allaitement et situations particulières »

- Campagne d'information

Mise en place d'une campagne d'information en direction des familles et des professionnels sur le site perinat-france.org



Affiche

Réalisation de la maquette puis d'une affiche de présentation du site

Diffusion

Réalisation d'un mailing comprenant les coordonnées de 1900 établissements des régions Languedoc Roussillon et PACA Corse Monaco

Diffusion de 2500 exemplaires début 2009 à ces établissements Elargissement action

Cette campagne d'information sera poursuivie auprès des professionnels de santé (pédiatres, puéricultrices, Sages Femmes, Obstétriciens...) des deux régions début 2009; Elle nécessite la réalisation d'un fichier correspondant à environ 5000 professionnels.

- Préparation journée "Allaitement et environnement"

Création d'une journée d'information et de sensibilisation grand public sur le thème « Allaitement et environnement ».

Réunions de conception du projet, d'organisation, mise en place programme, consultation partenaires...

e) Actions Partenariat Réseaux

- Actualisation des fiches établissements (48)
- Mise en ligne des informations, des formations et des journées organisées par les réseaux
- Mise en ligne de la Lettre du réseau Périnat Sud de 2008
- Ouverture d'espaces communication CAF et CPAM (Var)

f) Actions coordination

Animation groupe de travail.

- Mise en place du groupe « Allaitement et situations particulières », préparation du dossier.
- Coordination et animation du groupe « Suivi du nourrisson »
- Coordination et animation du groupe « Développement psycho-moteur du nouveau-né »

Recherche de partenariats financiers.

- Rédaction des dossiers de demande de subvention (CAF, Conseils Généraux, Cosa).
- Rédaction de la convention avec le réseau périnatal « Naître en LR », relecture de celle-ci par un cabinet d'avocat, finalisation de la convention, signature entre le GEN LR et l'association « Naître en LR ».
- Rencontre des chargés de communication des CAF du réseau Grand sud CAF
- Négociation avec l'INPES en vue de la mise en place d'un partenariat financier et de moyens pour le financement d'actions d'information grand public. Signature de la convention.

Changement de statuts

Il est apparu nécessaire de créer une nouvelle association interrégionale porteuse du projet et reflétant la mutualisation des régions Languedoc-Roussillon et PACA Corse Monaco. Pour cela sera créer une nouvelle association "perinat-France" avec de nouveaux statuts dans laquelle sera respecté une pérennité du fonctionnement actuel. Actuellement 9 réunions entre les professionnels, les institutions des régions LR et PACA Corse Monaco ont déjà eu lieu. La finalisation de ce changement sera effective en 2009.

Valorisation des actions d'information

Présentation de l'action Information-Communication périnatale par le chef de projet de l'information - communication

- à l'Ecole de formation des puéricultrices du CHU de Montpellier
- à l'Université d'Eté de Santé Publique de Besançon (Besançon, juillet 2008)
- à l'Ecole des Hautes Etudes en Santé Publiques (Rennes)

6) Perspectives 2009

a) Perinat-France.org

- Mutation de la structure GEN LR Information-Communication sur l'association perinat - france.
- Elargissement des partenariats financiers (CF et MPI de PACA Corse Monaco).
- Elargissement des mutualisations de moyens à d'autres régions (Rhône Alpes, Auvergne)
- Elargir la campagne de communication aux professionnels de santé des deux régions
- Mise en œuvre du projet initié en 2008 d'une journée information sensibilisation grand public, thème « Allaitement et environnement ».

b) Nouvelles rubriques

« Suivi pour les familles du développement psychomoteur du nourrisson »

Mettre en forme et en ligne le travail réalisé par les professionnels sur le « suivi du nourrisson et son développement psychomoteur ».

« Allaitement et situations particulières »

Développement de la rubrique "Allaitement" par des sous rubriques réalisées par les professionnels des deux régions. Ces sous rubriques ayant pour thèmes :

Allaitement et handicap,

Allaitement et prématurité,

Allaitement et don de lait, lactarium

Physiologie de l'allaitement (suction, déglutition du nourrisson...)

Continuité de l'action dans le cadre du partenariat avec l'INPES

« Suivi du nouveau-né vulnérable »

Finaliser la mise en forme et la mise en ligne le travail réalisé par les professionnels sur le de la rubrique

« suivi du nouveau-né vulnérable ».

c) Projet de guidance parentale

Développement d'un projet inter-actif pour une guidance parentale par l'intermédiaire du site internet

Objectifs Principal

Mettre au service des familles d'enfants porteurs de trisomie 21 isolées une aide aux professionnels sous la forme d'un outil multimédia sur internet, en l'occurrence le portail officiel du réseau de la Périnatalité du Languedoc Roussillon et PACA Corse Monaco.

Secondaire

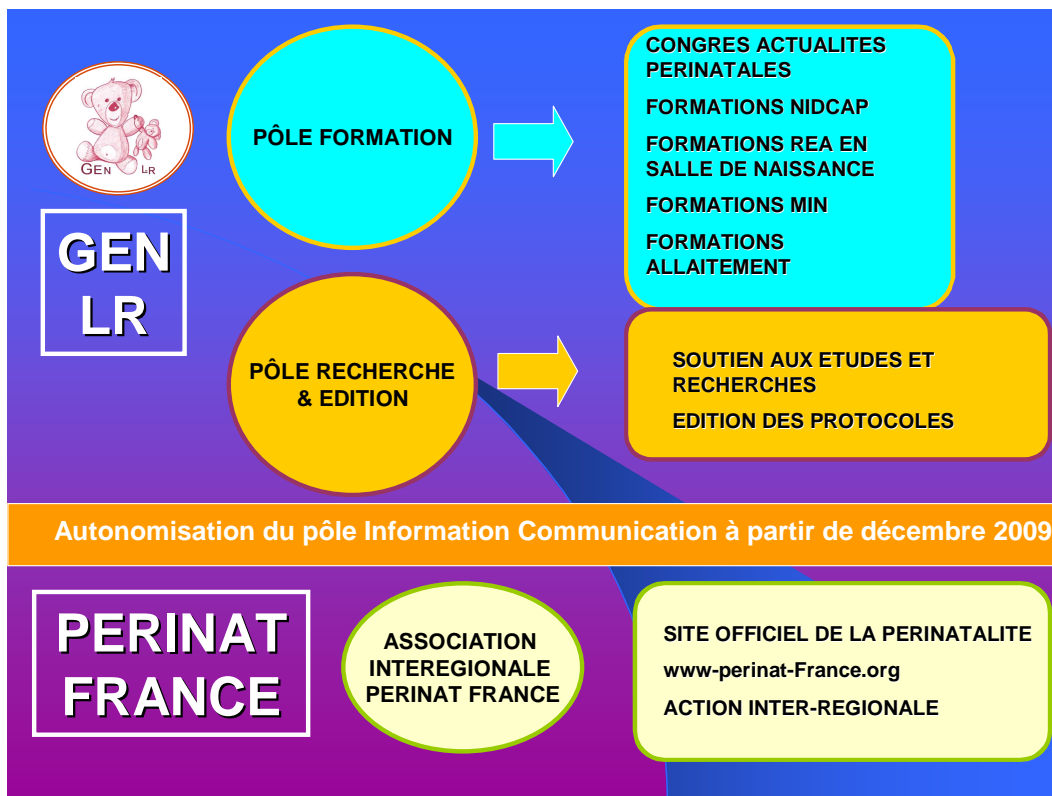
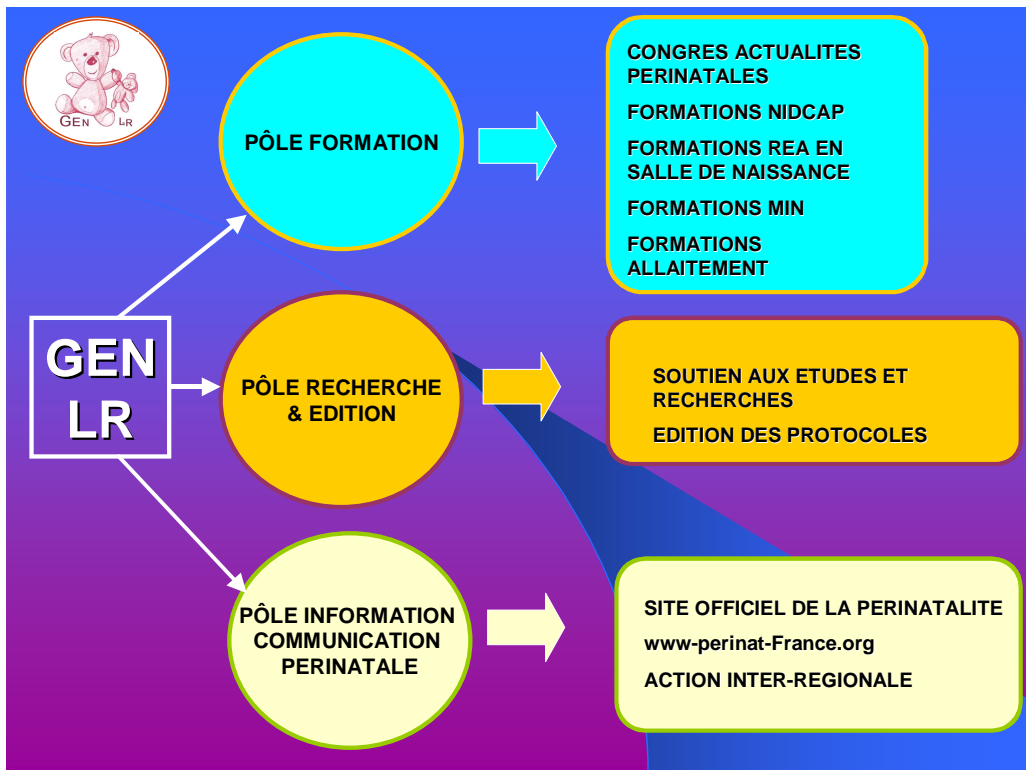
Téléformation des équipes de soins de proximité

Méthode et moyens

Mise à disposition par les professionnels du Centre Référent de clips vidéo de guidance en kinésithérapie dans la première année de vie d'un enfant porteur de T21 à destination des équipes de soins de proximité.

Public cible

Les familles et les Pédiatres, Médecins Généralistes, Kinésithérapeutes, Psychomotriciens...Tous les professionnels de santé impliqués dans la prise en charge des enfants porteurs de T21.



Président GEN LR : G. Cambonie

Chef de projet communication et site internet

GEN LR

Catherine Cecchi



Webmaster

Hélène Salignac

Administration GEN LR

Coordinatrice administrative : Caroline Jeannet

Secrétaire mission INPES

Sylvie NGuyen

Conception et rédaction dossier :

C. Jeannet, février 2009

Extraits bilan pôle information communication :

C. Cecchi