

Groupe d'Etudes en Néonatalogie Languedoc-Roussillon

Procès verbal de l'assemblée générale du 10 juin 2011, Mas de Saporta, Lattes - Montpellier

Lors de la journée des Actualités Périnatales



**Groupe d'Etudes en Néonatalogie
Languedoc-Roussillon**
Secrétariat Service Pédiatrie
Néonatale et Réanimations
Hôpital A. de Villeneuve
34295 Montpellier CEDEX 5
Secrétariat GEN LR
Tél : 06 73 74 90 26
Fax : 04 67 33 62 28
gen-lr@chu-montpellier.fr

Etaient présents

- Pr. Gilles CAMBONIE, Pédiatre CHRU Montpellier, Président GEN LR
- Dr Aurélien JACQUOT, Pédiatre CHRU Montpellier, Trésorier GEN LR
- Mme Stella CHILLAULT, Cadre de néonatalogie, CHRU Montpellier
- Dr Jean Bernard MARIETTE, Pédiatre, CHRU Nîmes
- Mme Danièle BOUSCARY, Puéricultrice, CHRU Montpellier
- Dr Christophe MILESI, Pédiatre, CHRU Montpellier
- Mme Catherine CECCHI, Cadre Responsable Information Communication, GEN LR
- Mme Caroline JEANNET, Coordinatrice Administrative, GEN LR

Sont excusés : Dr Ariane Cavalier, Dr Pierre Thevenot, Dr Hubert Daude

Cette réunion a lieu à l'occasion de la journée des Actualités périnatales du 10 juin 2011 au Mas de Saporta. Le décompte des pouvoirs ayant été fait et le quorum réuni, l'Assemblée Générale du GEN LR peut commencer.

Ordre du jour

- Introduction
- Rapport moral (Actions 2010)
- Rapport financier (Bilan 2010 et budget prévisionnel 2011)
- Election du nouveau Conseil d'Administration 2011

Pr Gilles Cambonie
Président
Dr Ariane Cavalier
Secrétaire
Dr Aurélien Jacquot
Trésorier

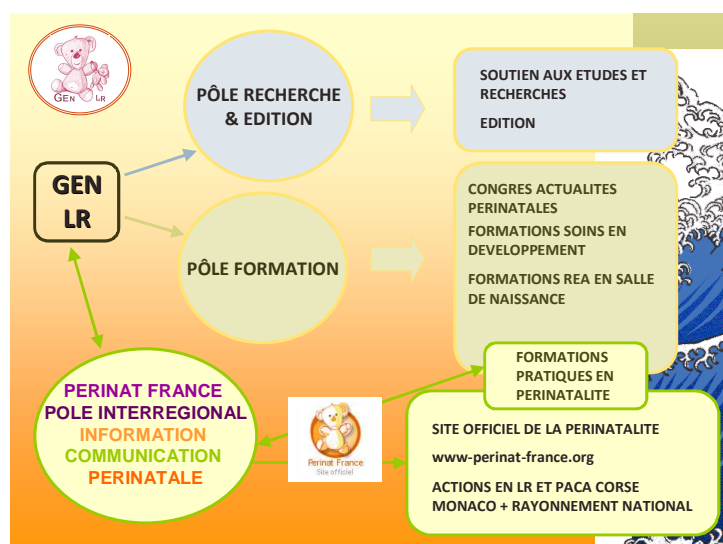
Information-Communication Périnatale
Site Officiel : www.perinat-france.org
Catherine Cecchi
Cadre Responsable
Information Communication Périnatale
Hélène Selignac
Responsable informatique site web
Caroline Jeannet
Coordinatrice Administrative GEN LR

NOMBRE ADHERENTS 2011 : 151

QUORUM : 50

NOMBRE DE POUVOIRS DONNES : 68

I - Fonctionnement et Conseil d'Administration



Nouvelles candidatures soumises à la votation et approuvées à

l'unanimité le 10 juin 2011 : Mme Danièle Bouscary Moure, Puéricultrice CROP CHRU ADV Montpellier, Mme Stella Chillault cadre de Formation IFE, Montpellier, Dr Christophe Milesi PH, Pédiatrie Néonatal - CHRU ADV, Montpellier.

Candidatures Conseil d'Administration GEN LR 2010 > 2011

- Gilles CAMBONIE, **Président**, PU - PH, Pédiatrie Néonatal CHRU ADV, Montpellier (**candidature renouvelée**)
- Jean Charles PICAUD, **Vice-Président**, (**candidature non renouvelée : place vacante**)
- Ariane CAVALIER, **Secrétaire**, PH, Pédiatrie CHIBT, Sète (**candidature renouvelée**)
- Aurélien JACQUOT, **Trésorier**, PH, Pédiatrie Néonatal - CHRU ADV, Montpellier (**candidature renouvelée**)
- Hubert DAUDE, PH, CAMSP - CHRU Lapeyronie, Montpellier (**candidature renouvelée**)
- Jean Bernard MARIETTE, PH, Pédiatrie Néonatal - CHU Caremeau, Nîmes (**candidature renouvelée**)
- Pierre THEVENOT, PH, Pédiatrie Néonatal - CH Perpignan (**candidature renouvelée**)



1 / POLE FORMATION

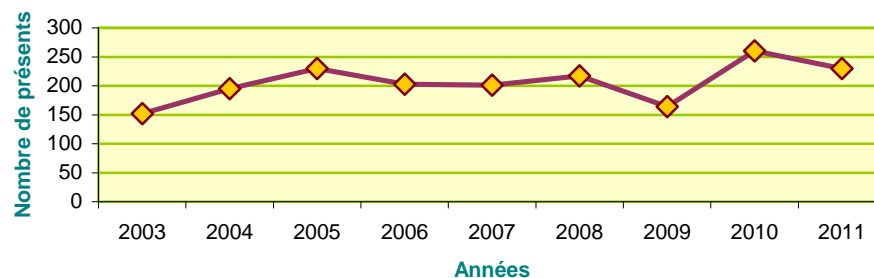
Actions de formation professionnelle continue médicale et para-médicale

a) FORMATION JOURNEE REGIONALE ACTUALITES PERINATALES (4 juin 2010, 10 juin 2011)

ACTUALITES PERINATALES

- 4 juin 2010 : 23ème édition des Actualités Périnatales : 260 professionnels réunis
- 10 juin 2011 : 24ème édition des Actualités Périnatales : 230 professionnels réunis
- Publication des actes du congrès sous forme d'un recueil de l'ensemble des interventions, remis à chaque participant. Recueil téléchargeable sur le site perinat-france.org.
- Journée proposée dans le cadre de la formation continue

EVOLUTION DE LA PARTICIPATION ACTUALITES PERINATALES 2003-2011



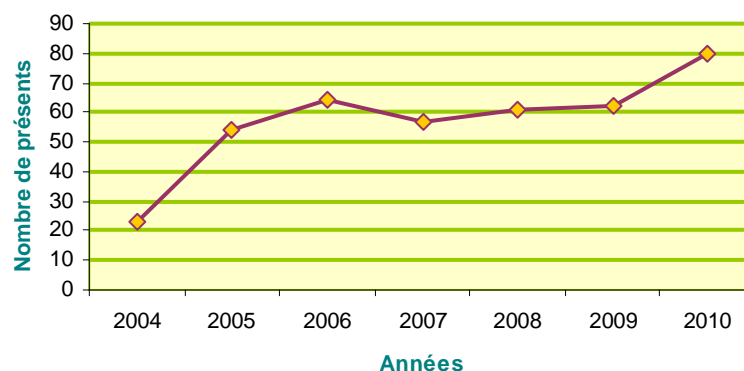
b) FORMATION SOINS DE DEVELOPPEMENT INDIVIDUALISES

(Responsable de formation Mme S.Chillault, C. Bouschbacher, L. Chandebois)

SOINS DE DEVPMT

- 2010 : Consolidation du programme de formation sur site initié en 2007
- Soutien logistique et financier à l'organisation d'un DIPLOME INTERUNIVERSITAIRE SOINS DE DEVELOPPEMENT INDIVIDUALISES
- Prise en charge des formations des puéricultrices du service
- Organisation d'Ateliers SOINS EN DEVELOPPEMENT INDIVIDUALISES : 26 et 27 avril 2010 40 participants; 11 et 12 octobre 2010 : 40 participants.

EVOLUTION FREQUENTATION ATELIERS SOINS EN DEVELOPPEMENT INDIVIDUALISES 2004-2010



c) FORMATIONS SALLES DE NAISSANCE

Soutien logistique aux formations du CROP (Cellule Régionale d'Orientation Périnatale)

SOUTIEN LOGISTIQUE CROP

- **8 journées de formation salle de naissance en 2010 (contre 12 en 2009)**
 - Prise en charge des nouveau-nés en niveau II : soins de puériculture en néonatalogie
 - Réanimation en salle de naissance

(Responsables de formation 2010 : Mmes le Dr Malhia Badr, Danièle Bouscary Moure, Géraldine Domas)



2/ POLE RECHERCHE ET EDITION

a) Recherche

- Publication de posters de présentation d'études présentées lors de différents congrès.
- Prise en charge congrès et formations
- Soutien financier à la recherche : achat de matériel pour études.
- Traduction d'articles de recherche pour publications.

b) Edition

- Suite du projet d'Edition GEN LR / SAURAMPS MEDICAL *Evaluation précoce sensorielle et motrice du nouveau-né vulnérable.*

3/ POLE INTERREGIONAL INFORMATION COMMUNICATION PERINATALE

Site perinat-france.org (Cadre Responsable : Mme Catherine Cecchi, Webmaster : Hélène Selignac).

537 259 visites en 2010 (augmentation de 43% par rapport à 2009)

Actions et réalisations 2010 :

1. Création de nouvelles rubriques et actualisation constante du site. Développement des sites satellites.
2. Organisation journée interrégionale Pratiques en Périnatalité à Marseille novembre 2010
3. Newsletter trimestrielle
4. Campagne de communication Flyers

4/ PERSPECTIVES 2011

a) Pôle Formation

Poursuite des programmes régionaux de formation. (AP, FORMATIONS EN SALLE DE NAISSANCE, SOINS DE DEVELOPPEMENT)

- Prochaine journée des **Actualités Périnatale** prévue en juin 2011 au Mas de Saporta.
- **SOINS DE DEVELOPPEMENT** : soutien au développement d'un Diplôme Universitaire de Soins de Développement Individualisés, poursuite des actions déjà initiées en régions et hors régions.
- Préparation d'une journée sur la Mort Inattendue du Nourrisson pour septembre 2012

b) Pôle Recherche Edition

- Poursuite des actions de soutien à la recherche du pôle. Finalisation du projet d'Edition GEN LR / SAURAMPS MEDICAL *Evaluation précoce sensorielle et motrice du nouveau-né vulnérable.*
- Mise en place de l'étude OLIMPE (Observation Liens Mère Enfant PrématuRE) dans le cadre de l'étude EPIPAGE. 2

c) Pôle Interrégional Communication Information

Incertitudes du montage financier pour les années qui viennent. Recherche de financements nationaux pour pouvoir poursuivre les actions générées par le site perinat-france.org.

Vote d'approbation du rapport moral

Contre : 0

Pour : Unanimité

Abstention : 0

II - Rapport Financier 2010

Commentaires bilan financier de l'ORGANISME (Association GEN LR) et du pôle interrégional subventionné : Perinat France

En 2010, le résultat global de l'association toutes actions confondues, est en excédent de 25 883 euros.

Les produits s'élèvent à 211 214 € et les charges s'élèvent à 185 332 €. Ces sommes concernent donc l'ensemble des produits générés ou reçus par les trois pôles de l'association. L'excédent sur le résultat global de l'association est principalement expliqué par le développement du pôle Recherche et Edition créé en 2008. L'excédent 2010 de ce pôle constitue un fond de réserve dédié aux dépenses complémentaires générées par l'étude EPIPAGE qui commence au premier trimestre 2011.

Le bilan du Pôle interrégional Perinat France présente un résultat net bénéficiaire de 896 €. Depuis 2009, le pôle Perinat France a vu ses subventions diminuer de 28%. La convention tri-annuelle de financement des réseaux de la région PACA Corse Monaco prend fin en 2011. Il est donc absolument nécessaire de trouver d'autres sources de financements qui puissent relayer l'appui des réseaux. La situation financière de ce pôle reste à ce jour très préoccupante. Par mesure de précaution, si la situation ne se débloque pas avant la fin de l'année 2011, les responsables du GEN LR devront envisager le licenciement de deux salariés de l'association et la cessation de ce pôle d'action pourtant aujourd'hui parfaitement opérationnel.



GROUPE D'ETUDES EN NEONATOLOGIE LANGUEDOC ROUSSILLON			
BILAN FINANCIER DE L'ASSOCIATION GEN LR ANNEE 2010			
Libellé	Bilan 2010	Libellé	Bilan 2010
Dépenses		Recettes	
Achats	5 079	Ventes de produits finis, prestations de service	68 211
Fournitures	5 079	Inscriptions formations	43 050
Matériel mobilier		Prestation de services	22 200
Eau Energie		Adhésions	2 190
		Autres	771
Services extérieurs	23 436	Subventions	102 500
Sous traitance Mailling- Graphiste	11 567	Etat DRASS/URCAM/GRSP LR	20 000
Sous traitance Informatique (Pyxis...)	3 792		
Location matériel informatique	543	Réseau Naitre et Grandir en LR	6 000
Location salle, écran	959	Réseau PACA Sécurité Naissance	21 700
Entretien et petites réparations	0	Réseau PACA Naitre et devenir	21 700
Prime d'assurance	773	Réseau PACA Périnat Sud	21 700
Documentation, frais de colloques	5 702	Fondation de France	1 400
Autre	100		
		Conseil Généraux	
Autres services extérieurs	30 763	Hérault	1000
Honoraires comptables	6 779	Aude	0
Honoraires avocat	0	Gard	3000
Honoraires expert informatique	0	PO	0
Publicité, publication	0	Lozère	1000
Photocopies	3 481		
Déplacements	6 963	CAF	
Réception mission	6 551	Hérault	5000
Frais de PTT/ téléphone / hébergement sites	6 886	Aude	0
Frais bancaires	103	Gard	0
Autre	0	PO	0
		Lozère	0
Impôt et taxes	4 256	Autres partenaires	40 503
Impôt et taxes	2 173	Autre (Subventions laboratoires)	20 050
Autres taxes	2 083	Autre (Recherche)	16 424
		Autre (Reprise de fonds dédiés)	4 029
Charges de personnel	116 934		
Salaires bruts	83 313		
Charges (urssaf, assedic, retraite...)	34 267		
Salaires complémentaires, missions	0		
Congés payés	-892		
Autre (formation salariés)	246		
Autres charges de gestion courante	4 864		
Perte sur créances			
Dotation aux amortissements	4 014		
Autres, fonds dédiés	850		
TOTAL DEPENSES	185 332	TOTAL RECETTES	211 214
		Différence Recettes/dépenses	25 882

GROUPE D'ETUDES EN NEONATOLOGIE LANGUEDOC ROUSSILLON			
BUDGET PREVISIONNEL DE L'ASSOCIATION GEN LR ANNEE 2011			
Libellé	Prévisionnel 2011	Libellé	Prévisionnel 2011
Dépenses		Recettes	
Achats	4 936	Ventes de produits finis, prestations de service	61 317
Fournitures	3 179	Inscriptions formations	40 000
Matériel mobilier	1 757	Prestation de services	19 167
Eau Energie		Adhésions	2 150
		Autres	
Services extérieurs	36 061	Subventions	77 592
Sous traitance Mailling- Graphiste...	17 436	Etat DRASS/URCAM/GRSP LR	20 000
Sous traitance Informatique (Pyxis...)	7 757		
Location matériel informatique	366	Réseau Naitre et Grandir en LR	6000
Location salle, écran	2 558	Réseau PACA Sécurité Naissance	10850
Entretien et petites réparations	300	Réseau PACA Naitre et devenir	16275
Prime d'assurance	797	Réseau PACA Périnat Sud	14467
Documentation, frais de colloques	6 847		
Autre			
		Conseil Généraux	
Autres services extérieurs	34 686	Hérault	1000
Honoraires comptables	6 836	Aude	0
Honoraires avocat	0	Gard	3000
Honoraires expert informatique	0	PO	0
Publicité, publication	2 074	Lozère	1000
Photocopies	4 141		
Déplacements	10 502	CAF	
Réception mission	4 768	Hérault	5000
Frais de PTT/ téléphone / hébergement sites	5 912	Aude	0
Frais bancaires	131	Gard	0
Autre	322	PO	0
		Lozère	0
Impôt et taxes	3 635	Autres partenaires	75 000
Impôt et taxes	892	Autre (Subventions laboratoires)	20 000
Autres taxes	2 643	Autre (Recherche)	15 000
		Autre (Reprise de fonds dédiés)	
Charges de personnel	132 115		
Salaires bruts	82 774		
Charges (urssaf, assedic, retraite...)	34 281		
Salaires complémentaires, missions	10 000		
Congés payés	651		
Autre (formation salariés)	4 409		
		FINANCEMENTS NATIONAUX	40 000
Autres charges de gestion courante	2 576		
Perte sur créances			
Dotation aux amortissements	2 576		
Autres, fonds dédiés			
TOTAL DEPENSES	213 909	TOTAL RECETTES	213 909
		Différence Recettes/dépenses	0

Vote d'approbation du rapport financier

Contre : 0

Pour : Unanimité

Abstention : 0

Signature du Trésorier
Dr Aurélien JACQUOT

Signature du Président
Pr Gilles CAMBONIE

